



UMA ABORDAGEM PRÁTICA PARA SUPERAR OS DESAFIOS DA PESQUISA EM SAÚDE POR MEIO DA COLABORAÇÃO E DA INOVAÇÃO: ESTUDOS PATHFINDER NO BRASIL

Laís Martins Costa Araujo, Sara de Souza Oliveira, Daniel Cardoso
Portela Câmara, Flávia Thedim Costa Bueno, Cláudia Torres
Codeço, Ernesto Raul Caffarena e Larissa Pruner Marques

Introdução



→ Apresentação da The Global Health Network América Latina e Caribe (TGHN LAC)

- ◆ Rede internacional
- ◆ Papel estratégico na pesquisa em saúde global

→ Contextualização breve:

- ◆ Desafios:
 - Emergências como a COVID-19 destacaram a necessidade de fortalecer a capacidade de resposta dos sistemas de saúde e gerar evidências de qualidade para reduzir a morbidade e mortalidade;
 - Isolamento de pesquisadores em contextos com poucos recursos.
- ◆ Plataformas colaborativas se apresentam como fundamentais para enfrentar esses desafios;
- ◆ Em 2023, a TGHN LAC deu início nos estudos **Pathfinder** enquanto alternativa para mapear e documentar as etapas de pesquisas em saúde pública, identificando obstáculos, aprendizados e boas práticas, além de orientar novas pesquisas.

Pathfinder



ALAMES
XVIII CONGRESSO
DE MEDICINA
SOCIAL E SAÚDE
COLETIVA

- **Definição dos Estudos Pathfinder:**

Estudos adicionais/complementares a estudos anfitriões (projetos principais), focados em desafios específicos de saúde pública.

- **Objetivos Principais:**

- Acelerar a pesquisa em saúde e o ciclo de dados.
- Identificar e compartilhar soluções para superar barreiras nos projetos anfitriões.
- Fortalecer metodologias e processos de pesquisa.

- **Benefícios:**

- Aceleração do ciclo de saúde e pesquisa.
- Capacitação em ciência de dados e pesquisa.
- Projeção externa e reconhecimento dos esforços do projeto anfitrião.

- **Entregáveis:**

- Protocolo detalhado do estudo.
- Mapa abrangente do processo de planejamento, coleta, análise e uso de dados.
- Plano de comunicação e roadmap de compartilhamento de dados.



Capacity Building

Webinars, workshops, learning sessions, and clinics encourage participation.



Methodology Development

Selecting host studies and revising key documents improves context.



Resources

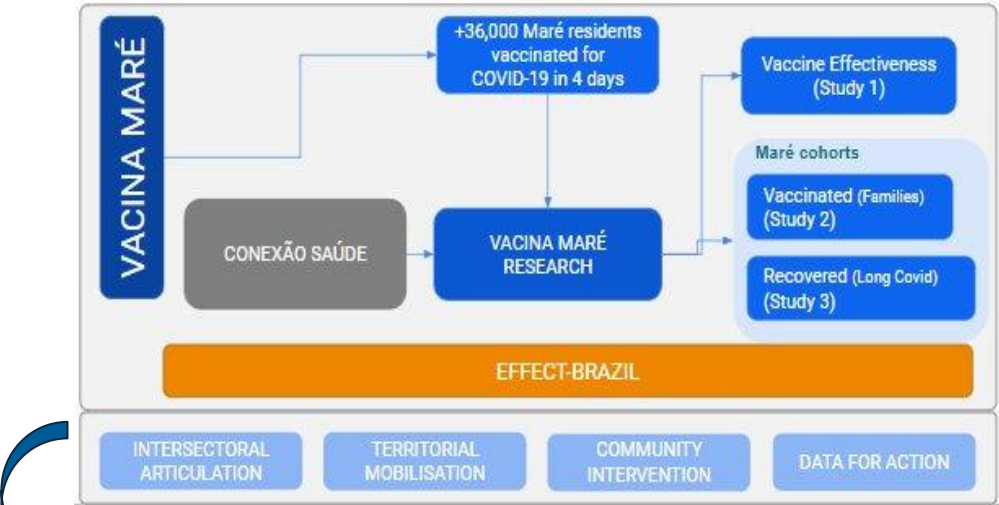
Process maps, SOPs, stakeholder registry, and data repository.



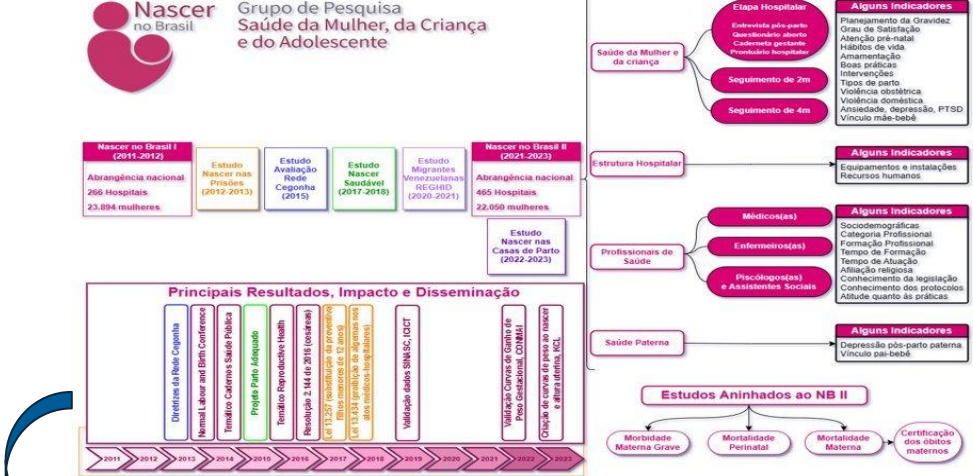
Dissemination

Congress presentations, papers, and Pathfinder brief reports.

Experiências Pathfinder no Brasil

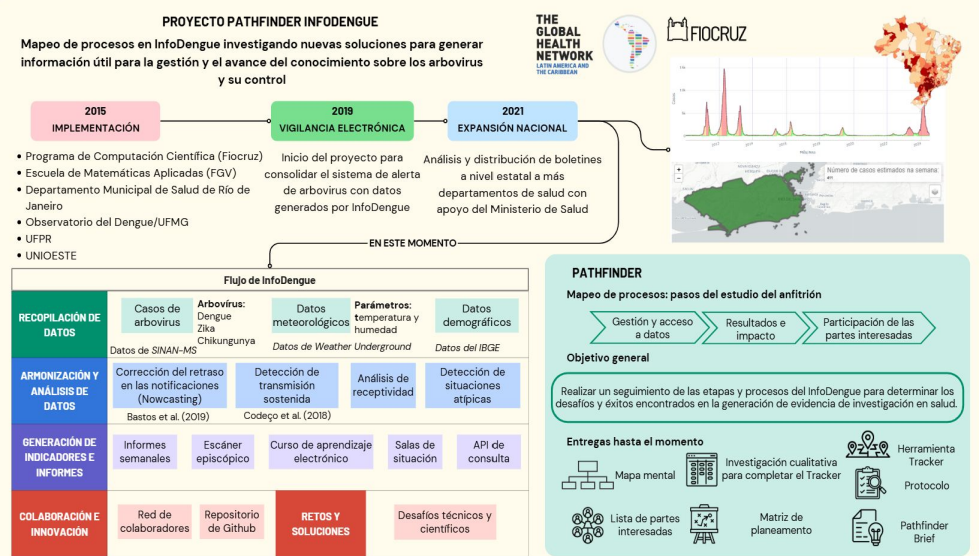
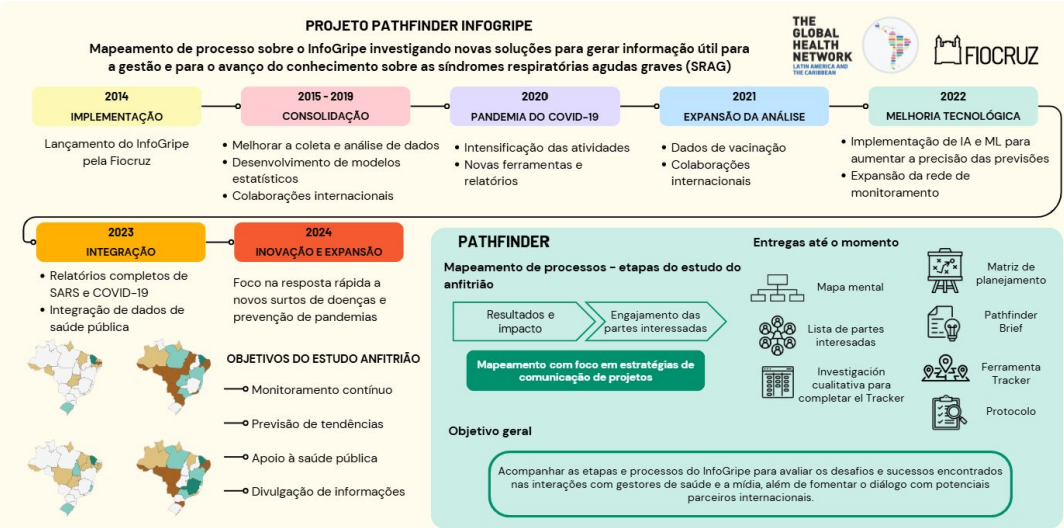


Vacina Maré



Nascir no Brasil

InfoDengue



Objetivo

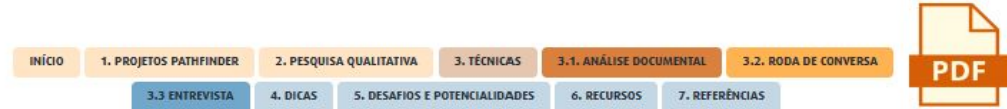


Este relato de experiência visa apresentar os resultados obtidos com a aplicação da metodologia Pathfinder, de 2023 a 2025, nos estudos Vacina Maré, Nascer no Brasil II, InfoGripe e InfoDengue.

Metodologia



- Termo de Referência e Protocolo Pathfinder
- Matriz de planejamento: Quem? Porque? Como? O que? Quando?
- Ferramentas utilizadas para o mapeamento:
 - ◆ Tracker (rastreamento de etapas, métricas, barreiras, soluções)
 - ◆ Pesquisa qualitativa: análise documental, rodas de conversa, entrevistas
 - ◆ Reuniões regionais de compartilhamento entre estudos Pathfinder



O **Pathfinder** é um estudo "adicional" a um projeto de investigação (host study – estudo anfitrião) que utiliza uma estratégia metodológica para mapeamento dos passos essenciais e indicadores fundamentais para ajudar na detecção de desafios e soluções. Além disso, facilita a captura e compartilhamento de ferramentas e técnicas empregadas no estudo anfitrião.

A proposta desse toolkit é apresentar como a **pesquisa qualitativa** pode contribuir para o **mapeamento** das etapas do estudo anfitrião, de forma mais fidedigna possível. Deste modo, apresentaremos algumas técnicas da pesquisa qualitativa e como essas podem ser utilizadas na metodologia Pathfinder.



Tracker: Ferramenta simples para mapeamento das categorias e atividades

	Descrição	Métricas: tempo, recursos, custos	Resultados, desafios, soluções, ferramentas	Links para recursos e treinamento
Planejamento da Pesquisa				
Gerenciamento e acesso a dados				
Análise de dados				
Resultados e Impacto				
Engajamento das partes interessadas				

<https://lac.tghn.org/toolkits-pt/qualitativa-pathfinder/>

Resultados



→ Webinários (REDCap, Modelos preditivos para dengue)

WEBINAR

Simultaneous translation
into ENG-SPA-PT

The use of REDCap beyond surveys and typical databases: *Efficiency in research*

Dec 14 2023, 13:00 GMT / 10:00 GMT-3 (BR/AR)

REGISTER

Ministério da Saúde
FIOCRUZ
Fundação Oswaldo Cruz

THE GLOBAL HEALTH NETWORK
Building research by sharing knowledge

WEBINÁRIO

Preparação para a temporada de dengue 2025: perspectivas de modelos preditivos

31 de outubro de 2024

10 horas (Rio de Janeiro)

TRADUÇÃO SIMULTÂNEA
English | Português | Español

ASSISTA!

<https://bit.ly/3Ntmvfv>

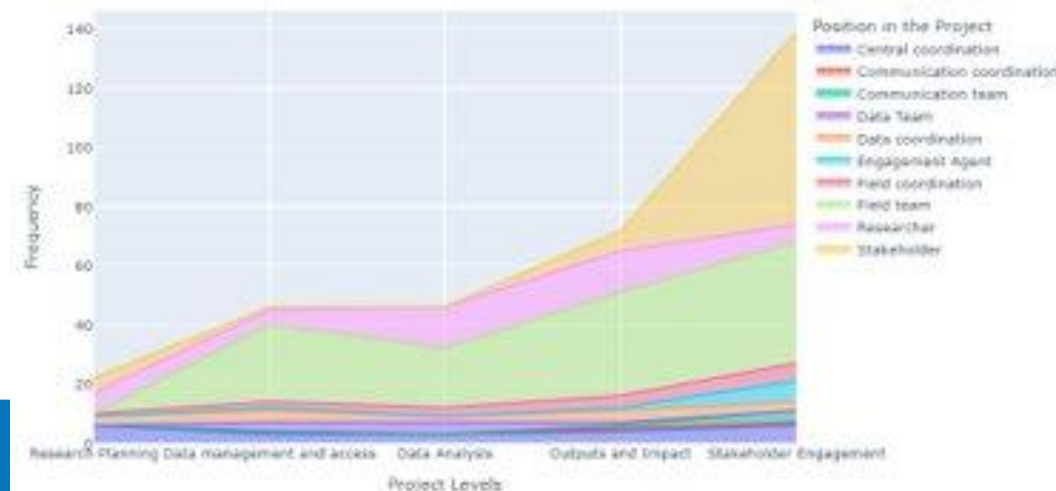
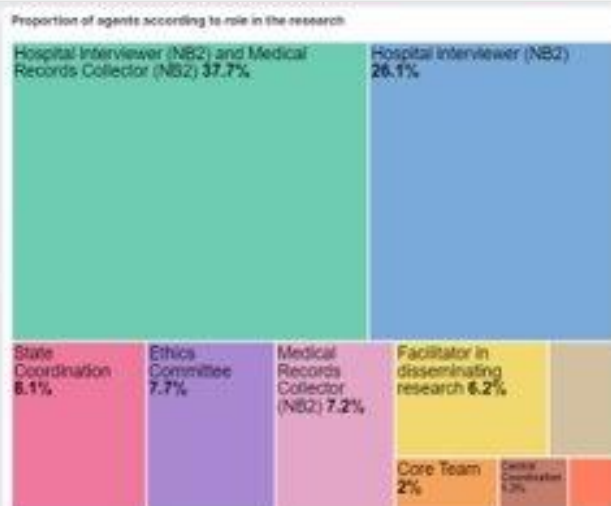
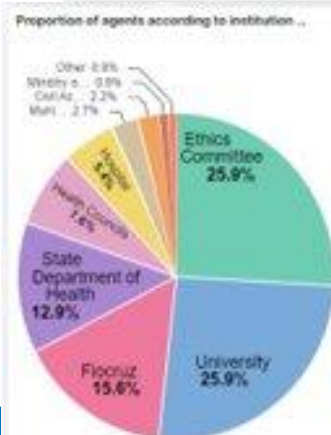
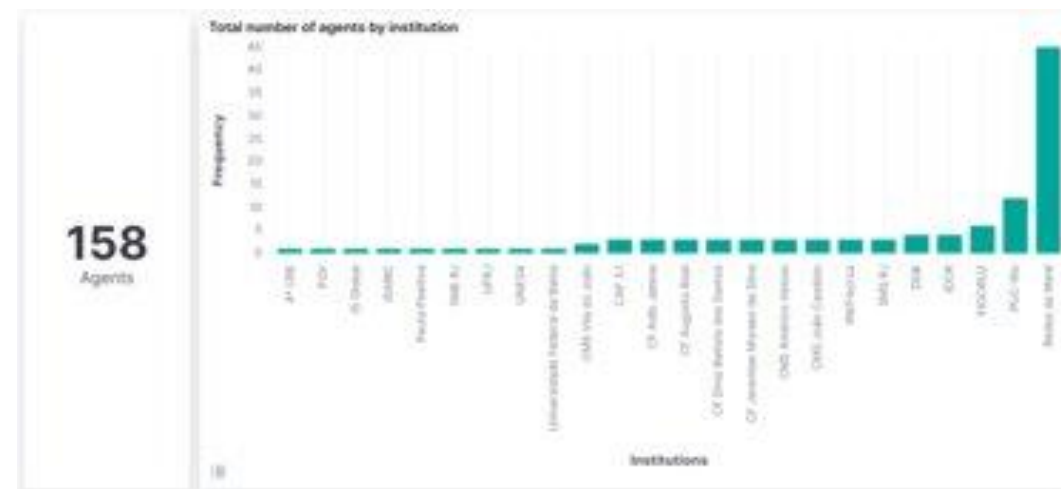
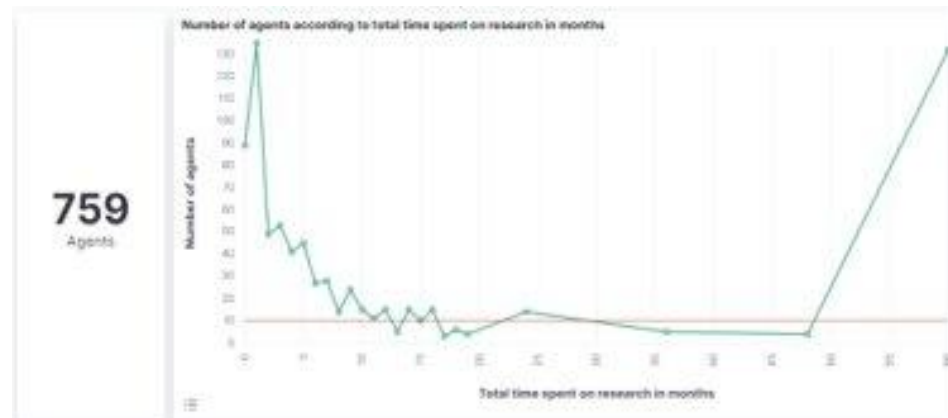
INFO DENGUE

THE GLOBAL HEALTH NETWORK
LACIO CONTINENTE E AMÉRICA

FIOCRUZ

Resultados

- Painéis (Stakeholders, monitoramento da coleta de dados, dados dinâmicos)



Resultados

→ Workshop internacional sobre engajamento comunitário



Resultados

→ Toolkits



Metodologia qualitativa para o uso do Tracker - Pathfinder

ESPAÑOL ENGLISH



O **Pathfinder** é um estudo "adicional" a um projeto de investigação (host study – estudo anfitrião) que utiliza uma estratégia metodológica para mapeamento dos passos essenciais e indicadores fundamentais para ajudar na detecção de desafios e soluções. Além disso, facilita a captura e compartilhamento de ferramentas e técnicas empregadas no estudo anfitrião.

A proposta desse toolkit é apresentar como a **pesquisa qualitativa** pode contribuir para o **mapeamento** das etapas do estudo anfitrião, de forma mais fidedigna possível. Deste modo, apresentaremos algumas técnicas da pesquisa qualitativa e como essas podem ser utilizadas na metodologia Pathfinder.



Developing a dashboard to visualize agents and stakeholders



Resultados

→ Outros exemplos...

- ◆ Reutilização de dados
- ◆ Publicação de artigos metodológicos
- ◆ Mapa mental
- ◆ Hotsite
- ◆ Pathfinder Brief



ALAMES

XVIII CONGRESSO
DE MEDICINA
SOCIAL E SAÚDE
COLETIVA

Pathfinder
BIRTH IN BRAZIL II
Challenges, solutions and learnings



The **Pathfinder**, a study based on a research project, employs a methodological approach to map key stages and indicators, helping to identify obstacles and solutions, as well as capturing and sharing the tools and methods used by the project.

The "Nascer no Brasil II" (Birth in Brazil II) study, a continuation of the national study Nascer no Brasil, was chosen as **Pathfinder** due to its continued existence as a successful research project that has significantly contributed to the improvement of public policies, legislation and care practices in reproductive health of women and newborns. The mapping enabled challenges and solutions to be identified, resulting in valuable lessons that can be applied to other projects.




PATHFINDER: DATA-DRIVEN PROCESS MAPPING FOR CAPACITY BUILDING IN RESEARCH

Pathfinder is a study based on a research project (called a host study) that uses a methodological approach based on process mapping of research cycles contributing to other projects, especially those built in research environments with few resources, can be nourished with tools, solutions and lessons learned from exemplary studies.

PATHFINDER BRIEF
VACINA MARÉ
CHALLENGES, SOLUTIONS AND LESSONS LEARNED

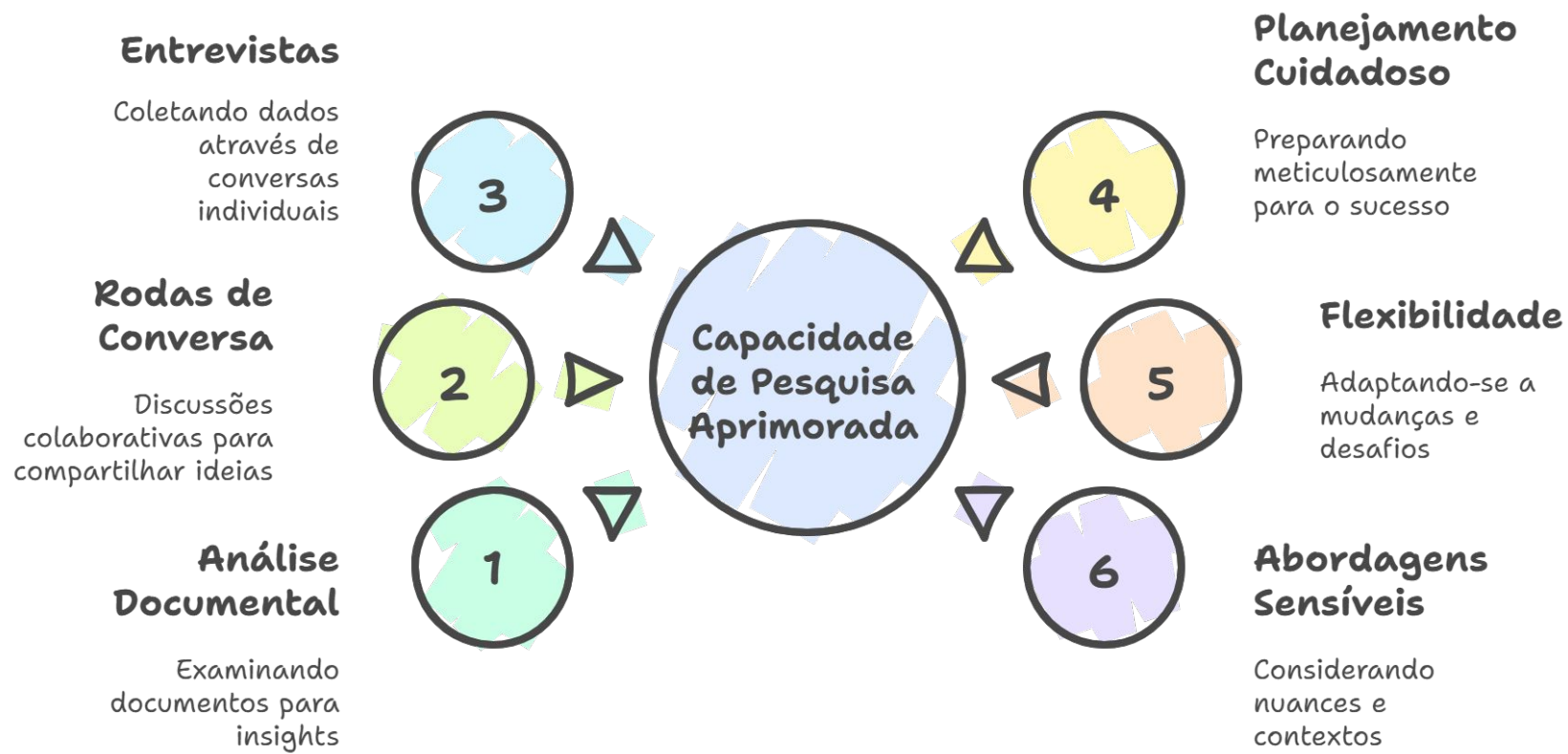
Pathfinder, a study based on a research project, uses a methodological approach that maps key stages and indicators, supports the identification of obstacles and solutions, and captures and shares tools and methods adopted by the project. The Vacina Maré Research was selected for **Pathfinder** as a successful example, with significant impacts on collective health and the community, as well as addressing community and scientific issues collaboratively. Mapping the research allowed challenges and solutions to be identified, with valuable lessons for other projects as well.



1. PATHFINDER: DATA-DRIVEN PROCESS MAPPING FOR CAPACITY BUILDING IN RESEARCH

Pathfinder is a study based on a research project (called a host study) that uses a methodological approach based on processes mapping of research cycles, helping other projects, especially those built in under-resourced research environments, to draw tools, solutions and lessons learnt from exemplary studies. **Pathfinder's** objectives involve:

Considerações Finais



Referencias



ESSENCE. Health research capacity strengthening in low and middle-income countries: current situation and opportunities to leverage data for better coordination and greater impact TDR Report [Internet]. Set 2020 [citado 2025 Fev 10]. Disponível em: <https://tdr.who.int/docs/librariesprovider10/essence/essence-mechanism-consultant-report-2020.pdf>.

The Global Health Network. Pathfinder Studies [Internet]. 2024 [citado 2025 Fev 10]. Disponível em: <https://encurtador.com.br/m0fVv>.

The Global Health Network Latin America and the Caribbean. Proyectos Pathfinder Brasil [Internet]. 2025 [citado 2025 Fev 10]. Disponível em: <https://lac.tghn.org/proyectos-pathfinder/pathfinder-brasil/>.

The Global Health Network Latin America and the Caribbean. Pathfinder Clínica de Datos [Internet]. 2025 [citado 2025 Fev 10]. Disponível em: <https://lac.tghn.org/actividades-y-eventos/clinica-de-datos-es/pathfinder/>.

Faça parte da Rede

Registre-se na TGHN LAC





**Gracias!
Obrigada!**

fiocruz.tghn@fiocruz.br
lais.araujo@fiocruz.br



UNIVERSIDAD PERUANA
CAYETANO HEREDIA



Financiado pela Fundação Bill & Melinda Gates (ID INV-033335) e pelo Wellcome Trust (Grant 226688/Z/22/Z)