



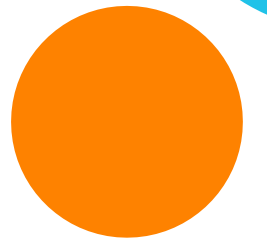
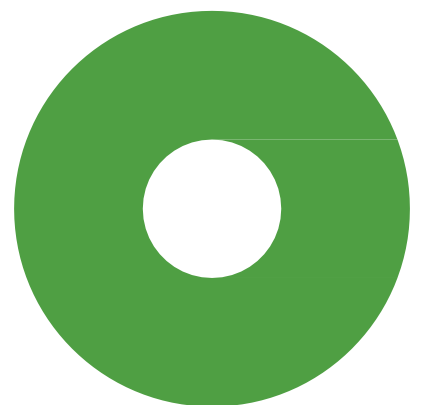
# Curso: Implementación de Programas de mentoría ética de investigación

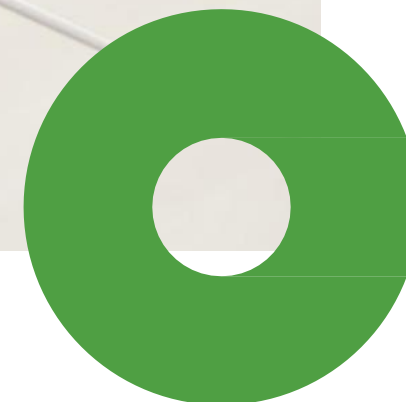
Formación para promover ética en investigación científica efectiva

**Olga Lucía Jape Collins**

Directora de Educación

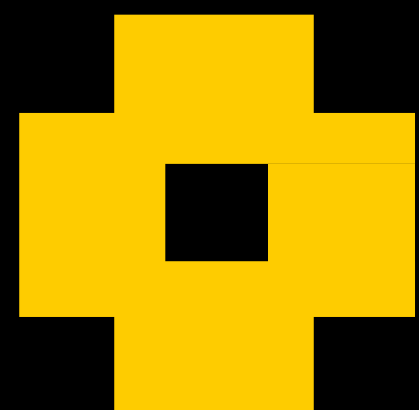
Fundación Etikos





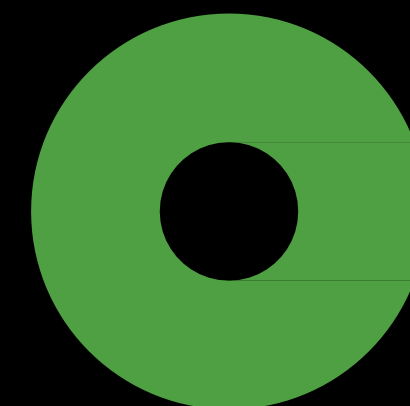
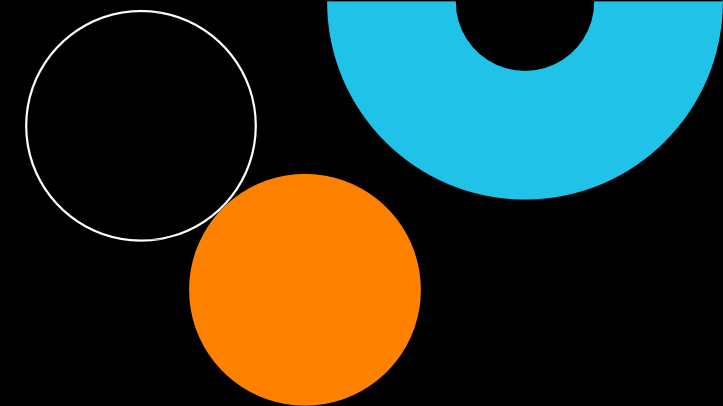
# ¿Qué veremos en este curso?

- Fundamentos de la mentoría ética en investigación científica
- Modelos y enfoques colaborativos para la mentoría científica
- Lineamientos para estructurar programas de mentoría Etikos
- Implementación sostenible de programas de mentoría ética
- Dinámica práctica: Diseño de un programa de mentoría ética



# Fundamentos de la mentoría ética en investigación científica

---





# Concepto: Mentoría

- Mentoría es una relación dinámica y recíproca que promueve el desarrollo personal y profesional a través de la orientación, el apoyo y el intercambio de conocimientos entre una persona con más experiencia (mentor) y otra con menos experiencia (mentorado).





# Definición y principios de la mentoría ética

## Concepto de mentoría ética

La mentoría ética implica acompañar con honestidad y respeto para promover prácticas responsables en ciencia.

## Principios fundamentales

La mentoría ética se basa en honestidad, transparencia y respeto para fortalecer la confianza y responsabilidad.



---

# Importancia de la ética en la formación científica

## **Integridad en la ciencia**

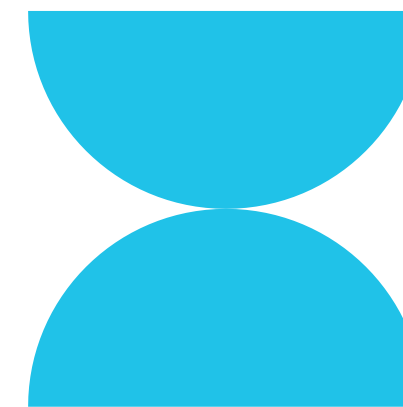
La ética asegura que la formación científica se lleve a cabo con honestidad e integridad en todas las etapas del proceso.

## **Confianza en resultados**

La ética fomenta la confianza en los resultados científicos por parte de la comunidad y la sociedad en general.

## **Ambiente justo en investigación**

Promueve un ambiente justo y equitativo para todos los participantes en la investigación científica.







---

# Valores fundamentales: integridad, respeto y responsabilidad

## Integridad en la mentoría

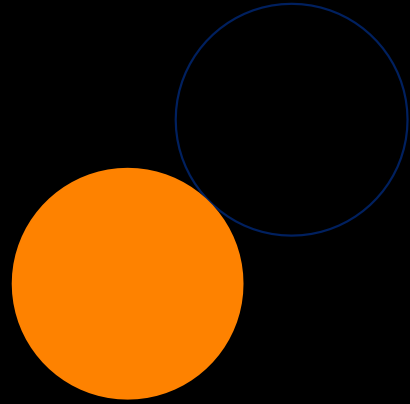
La integridad garantiza acciones éticas y honestas entre mentores y aprendices en el ámbito científico.

## Respeto mutuo

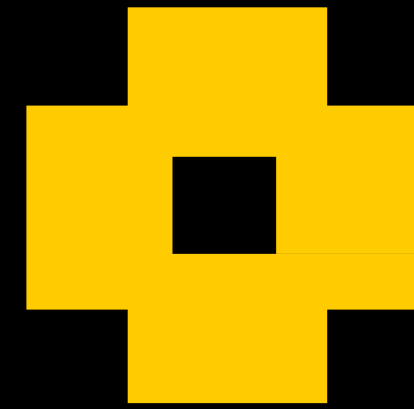
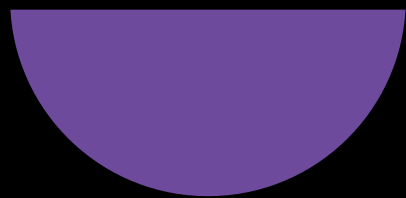
El respeto mutuo fomenta un ambiente positivo y colaborativo durante el proceso de mentoría.

## Responsabilidad social

La responsabilidad implica compromiso ético con la comunidad científica y sus normas.



# Modelos y enfoques colaborativos para la mentoría científica





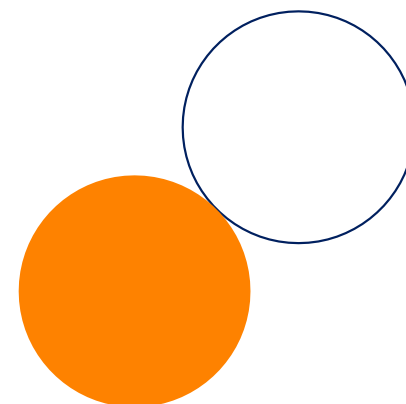
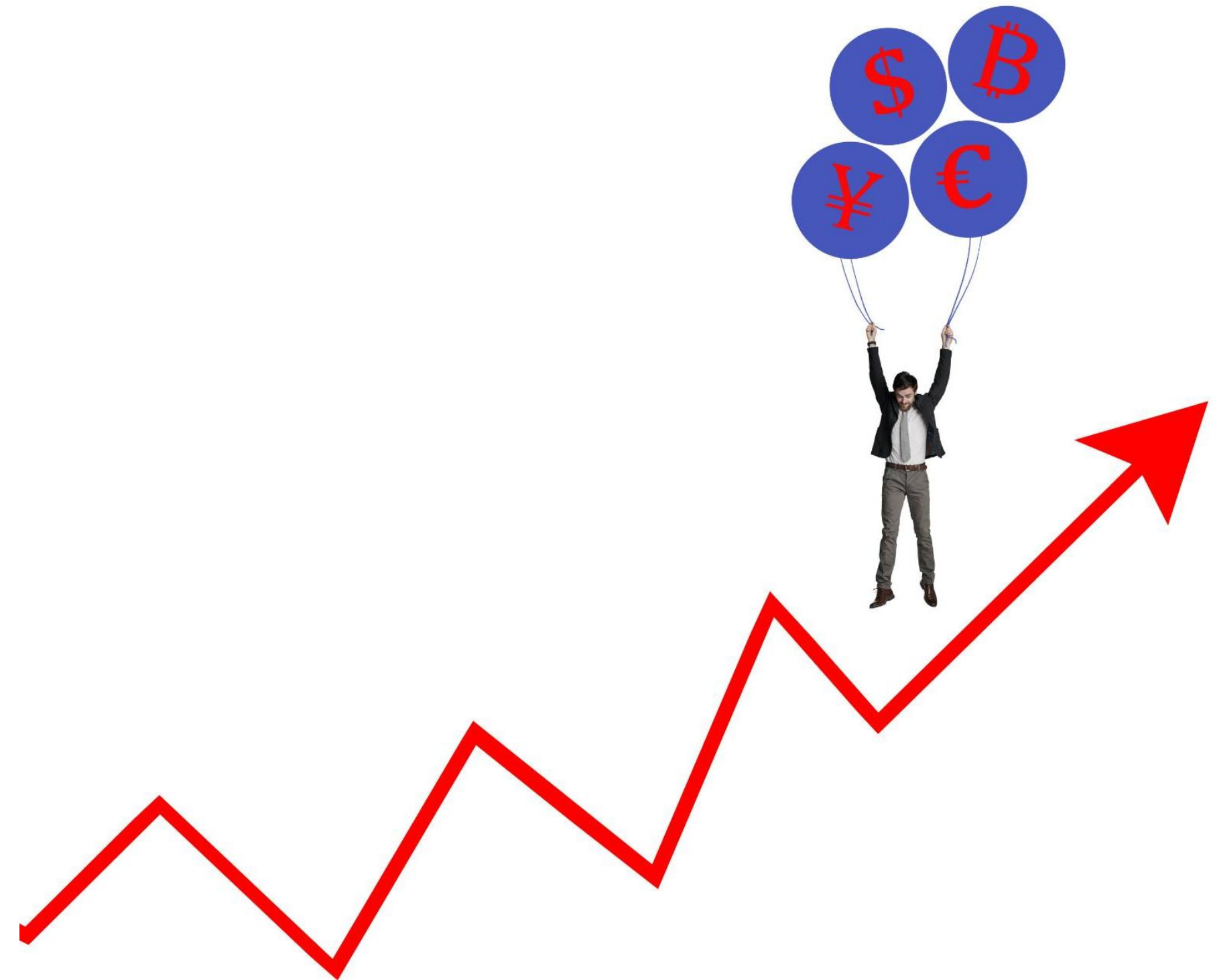
# Mentoría tradicional vs. mentoría colaborativa

## Mentoría tradicional

La mentoría tradicional es un proceso vertical y unidireccional donde el mentor guía al aprendiz sin mucha interacción.

## Mentoría colaborativa

La mentoría colaborativa fomenta diálogo activo, participación mutua y co-creación entre mentor y aprendiz.





---

# Estrategias para fomentar la colaboración entre mentores y aprendices



## **Comunicación abierta**

Fomentar un diálogo transparente facilita la comprensión y la resolución conjunta de problemas entre mentor y aprendiz.

## **Metas compartidas**

Establecer objetivos comunes fortalece el compromiso y orienta el proceso de mentoría hacia resultados exitosos.

## **Espacios de confianza**

Crear un ambiente seguro promueve la confianza y el crecimiento personal y profesional durante la mentoría.



# Herramientas para fortalecer redes científicas mediante la mentoría

## Plataformas digitales

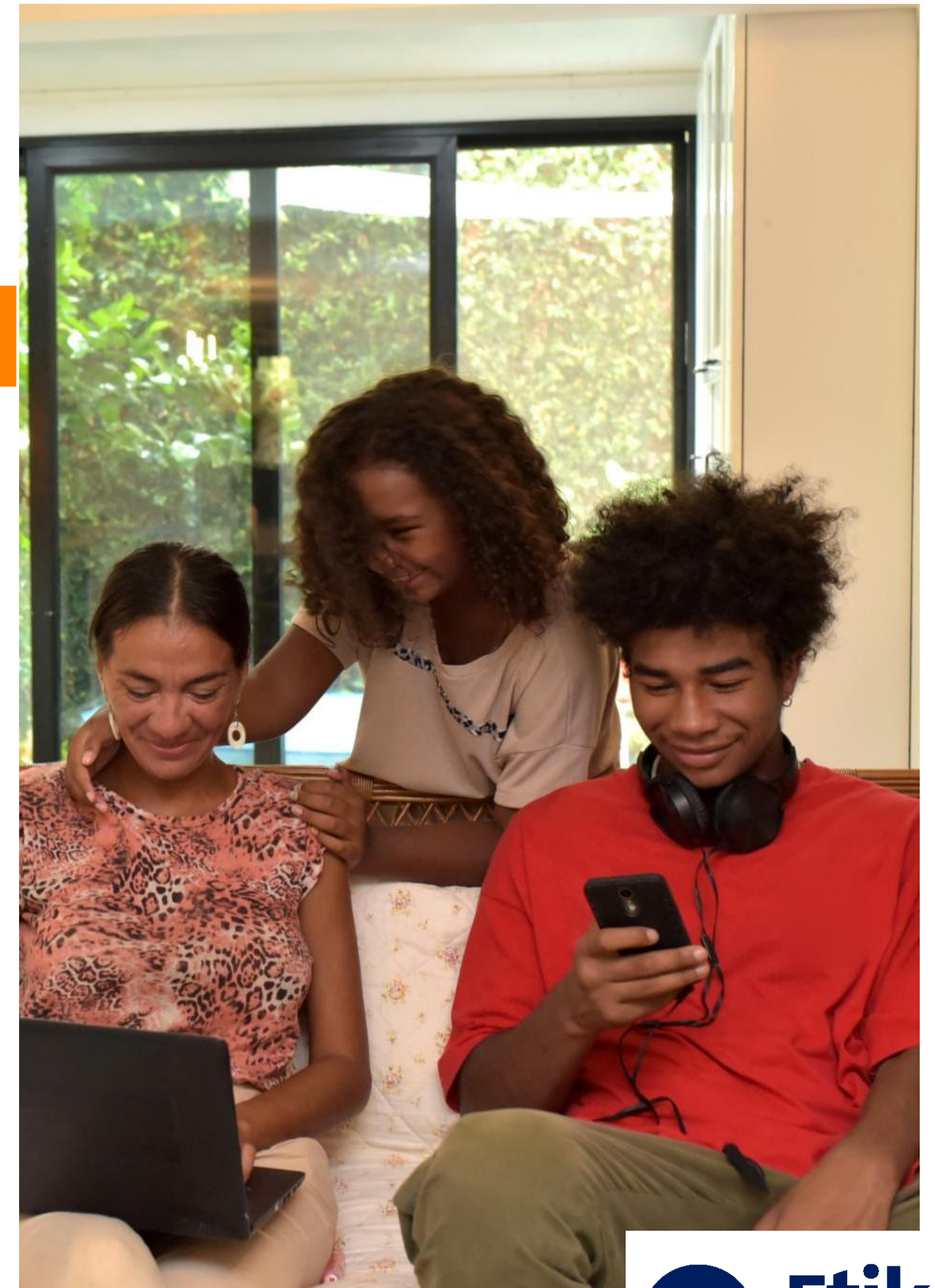
Las plataformas digitales facilitan la conexión y colaboración entre científicos a nivel global, fortaleciendo las redes de mentoría.

## Talleres formativos

Los talleres promueven el aprendizaje y la actualización profesional, fomentando el desarrollo ético en la investigación.

## Comunidades de práctica

Las comunidades de práctica permiten el intercambio continuo de conocimientos y experiencias para fortalecer redes profesionales.

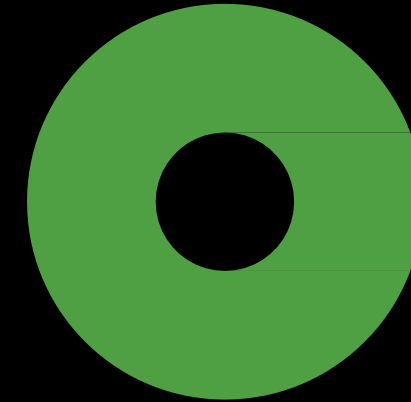




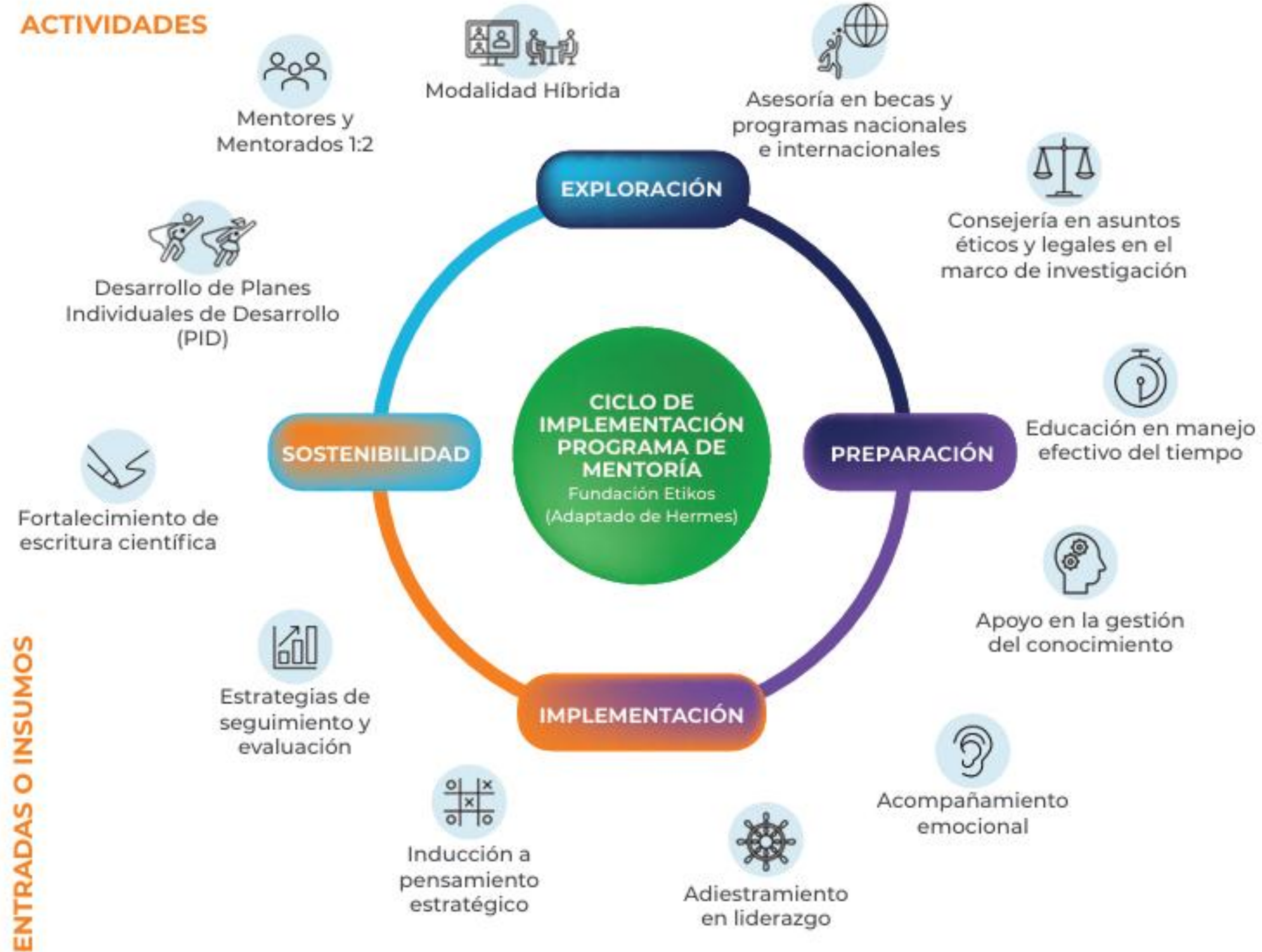


# Lineamientos para estructurar programas de mentoría Etikos

---



## ACTIVIDADES



# Elementos clave en la planificación de programas de mentoría



## Definición de objetivos claros

Establecer metas específicas y alcanzables es fundamental para guiar el programa de mentoría hacia el éxito.

## Selección de mentores capacitados

Elegir mentores con experiencia y habilidades adecuadas fortalece el impacto del programa.

## Diseño curricular

Crear un plan estructurado facilita el aprendizaje y desarrollo continuo de los mentees.

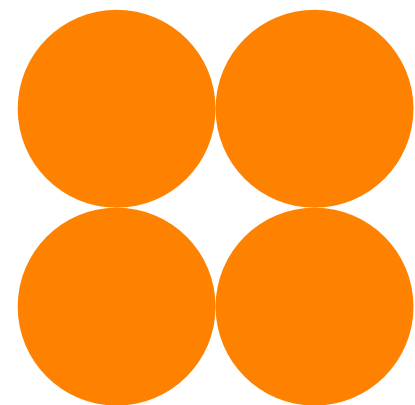
## Seguimiento y evaluación

Implementar mecanismos para medir y mejorar el programa asegura resultados positivos.



---

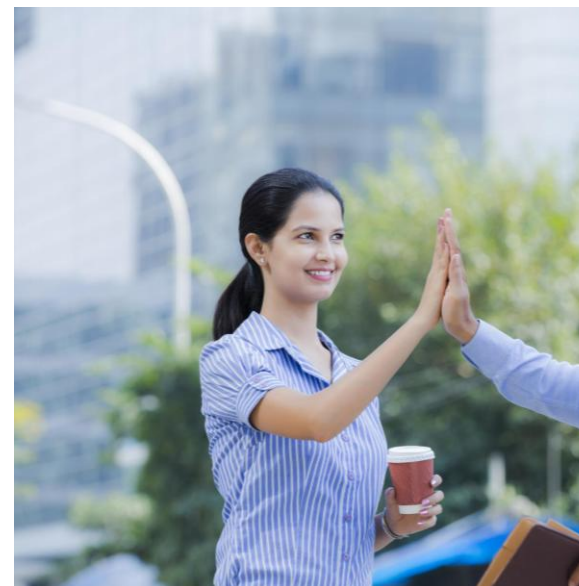
# Elaboración y aplicación de códigos de ética en mentoría



---

## Normas y expectativas éticas

Los códigos de ética definen normas claras para guiar el comportamiento de mentores y aprendices en sus relaciones.



## Conducta de mentores y aprendices

Estos códigos regulan la conducta para garantizar respeto y responsabilidad entre ambas partes durante la mentoría.



## Ambiente de respeto y responsabilidad

Promueven un entorno seguro y responsable que favorece el aprendizaje y desarrollo conjunto.

# Adaptación de programas a diferentes contextos institucionales y científicos



## Ajuste a la realidad institucional

Los programas deben adaptarse a las características y contexto específicos de cada institución para ser efectivos.



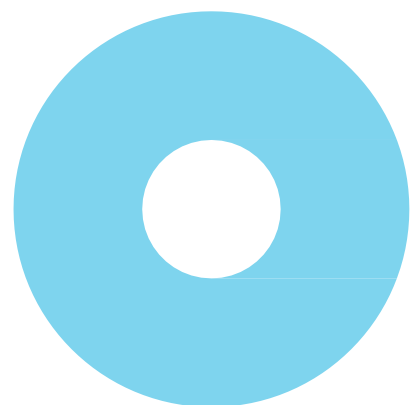
## Consideración de necesidades y recursos

Es crucial evaluar las necesidades y recursos disponibles para garantizar la pertinencia del programa.



## Garantía de efectividad ética

La adecuación del programa asegura una mentoría ética y efectiva en los distintos contextos científicos.





# Exploración guiada de la plataforma TGHN y participación en el foro

---





---

# Presentación de la plataforma TGHN: funcionalidades relevantes

**THE  
GLOBAL  
HEALTH  
NETWORK**  
LATIN AMERICA  
AND THE CARIBBEAN



---

## Recursos educativos accesibles

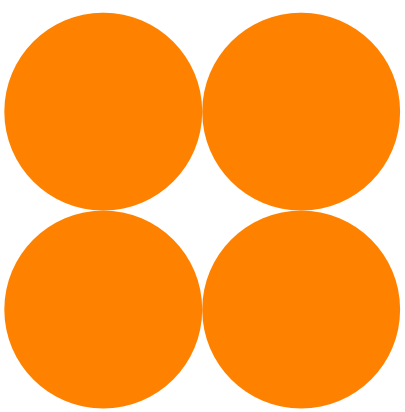
TGHN proporciona acceso a una amplia variedad de recursos educativos que apoyan el aprendizaje continuo de los investigadores.

## Foros de discusión interactivos

La plataforma incluye foros que permiten la interacción y el intercambio activo de ideas entre investigadores.

## Herramientas de colaboración

TGHN ofrece herramientas que facilitan la colaboración efectiva y el trabajo en equipo entre usuarios.





# **Cómo registrarse, navegar y aprovechar recursos para clubes de investigación**

## **Proceso de registro**

El primer paso es completar el registro en la plataforma para acceder a los recursos disponibles para clubes de investigación.

## **Navegación por la plataforma**

Aprende a usar la plataforma para explorar materiales, eventos y grupos de interés de manera fácil y eficiente.

## **Aprovechamiento de recursos**

Utiliza los materiales, eventos y grupos para enriquecer y fortalecer las actividades de tu club de investigación.

A screenshot of the The Global Health Network website. The browser address bar shows 'https://www.theglobalhealthnetwork.org'. The website features a header with the logo, navigation links (Register / Sign in, Language, Search), and a secondary menu (Donate, Member hubs, Research tools, Webinars, Resources). The main content area has a background image of two smiling children in a slum. A large text overlay reads: 'The Global Health Network enables easier, faster, and better research in the world's most challenging settings.' Below this, there are two highlighted sections: 'Knowledge Sharing Hubs' and 'Capacity Development and Process Improvement', each with a description and 'About' and 'Explore' buttons.

**THE GLOBAL HEALTH NETWORK**

Register / Sign in | Language | Search

Donate | Member hubs | Research tools | Webinars | Resources

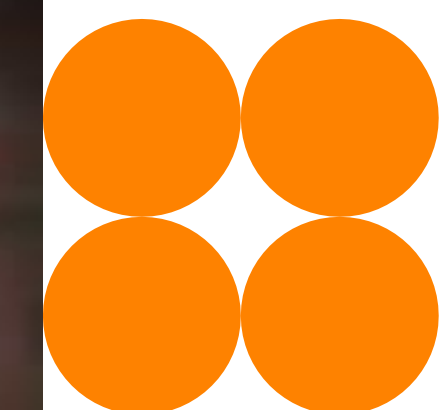
The Global Health Network enables easier, faster, and better research in the world's most challenging settings.

**Knowledge Sharing Hubs**  
Transferring knowledge and exchanging methods, processes and research findings between diseases, regions and organisations.

About | Explore

**Capacity Development and Process Improvement**  
Regional and online training, resources and professional development to build skills and careers that deliver evidence to change practice.

About | Explore







# Cómo registrarse, navegar y aprovechar recursos para clubes de investigación

## Proceso de registro

El primer paso es completar el registro en la plataforma para acceder a los recursos disponibles para clubes de investigación.

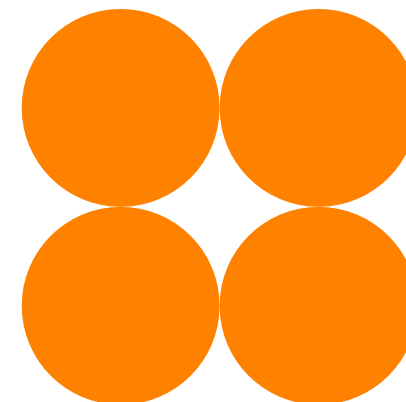
## Navegación por la plataforma

Aprende a usar la plataforma para explorar materiales, eventos y grupos de interés de manera fácil y eficiente.

## Aprovechamiento de recursos

Utiliza los materiales, eventos y grupos para enriquecer y fortalecer las actividades de investigación.

- TGHN <https://tghn.org/>
- TGHN LAC <https://lac.tghn.org/>



# Dinámica práctica: participación activa en foros y discusiones científicas

## Interacción en foros científicos

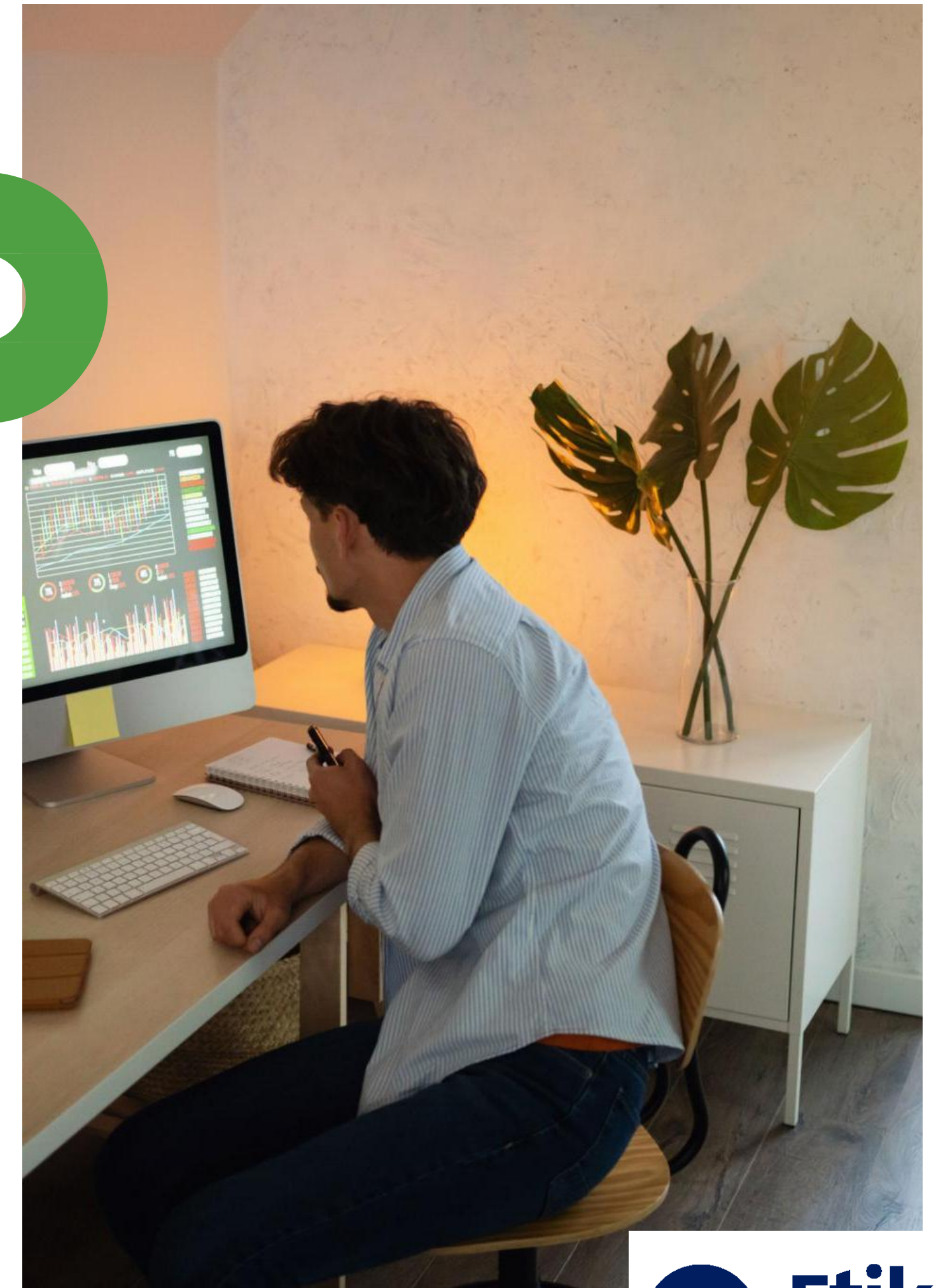
Los participantes se involucran activamente en foros para compartir ideas y debatir temas científicos relevantes.

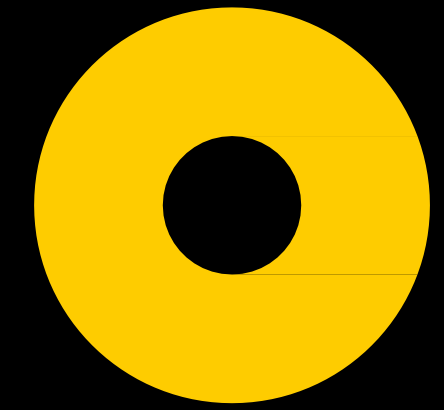
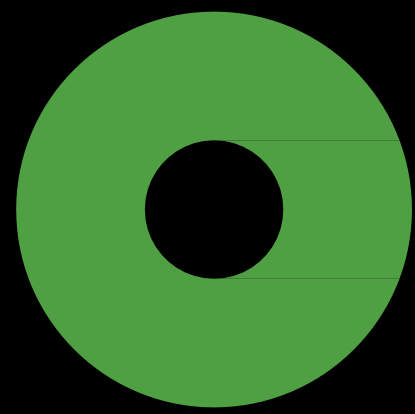
## Fomento del debate científico

El debate constructivo ayuda a enriquecer el conocimiento colectivo y a fortalecer argumentos basados en evidencia.

## Construcción colectiva de conocimiento

La colaboración en foros permite crear conocimiento compartido, apoyando la innovación y el avance científico.



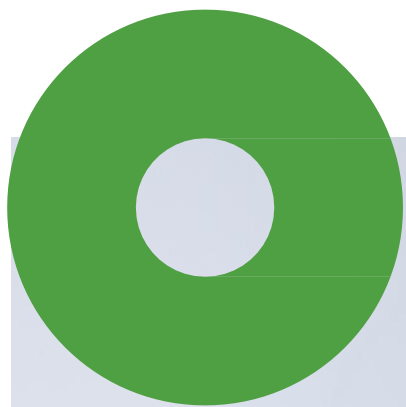


# Implementación sostenible de programas de mentoría ética

---







# Buenas prácticas para la continuidad y sostenibilidad

## **Compromiso institucional**

Es fundamental que las instituciones mantengan un compromiso activo para asegurar la continuidad del programa a largo plazo.

## **Capacitación continua**

Capacitar a los mentores de forma constante mejora la calidad y sostenibilidad del programa educativo.

## **Documentación de procesos**

Registrar procesos y procedimientos garantiza la replicabilidad y mejora continua del programa.





# Evaluación y mejora continua de los programas de mentoría

## Sistemas de evaluación periódica

La evaluación constante identifica áreas de oportunidad para mejorar la experiencia de mentoría.

## Medición de impactos

Medir los resultados permite conocer el impacto real de los programas de mentoría.

## Ajustes para optimización

Realizar ajustes basados en la evaluación mejora continuamente la calidad del programa.



# Gestión de recursos y alianzas institucionales

## Colaboración institucional

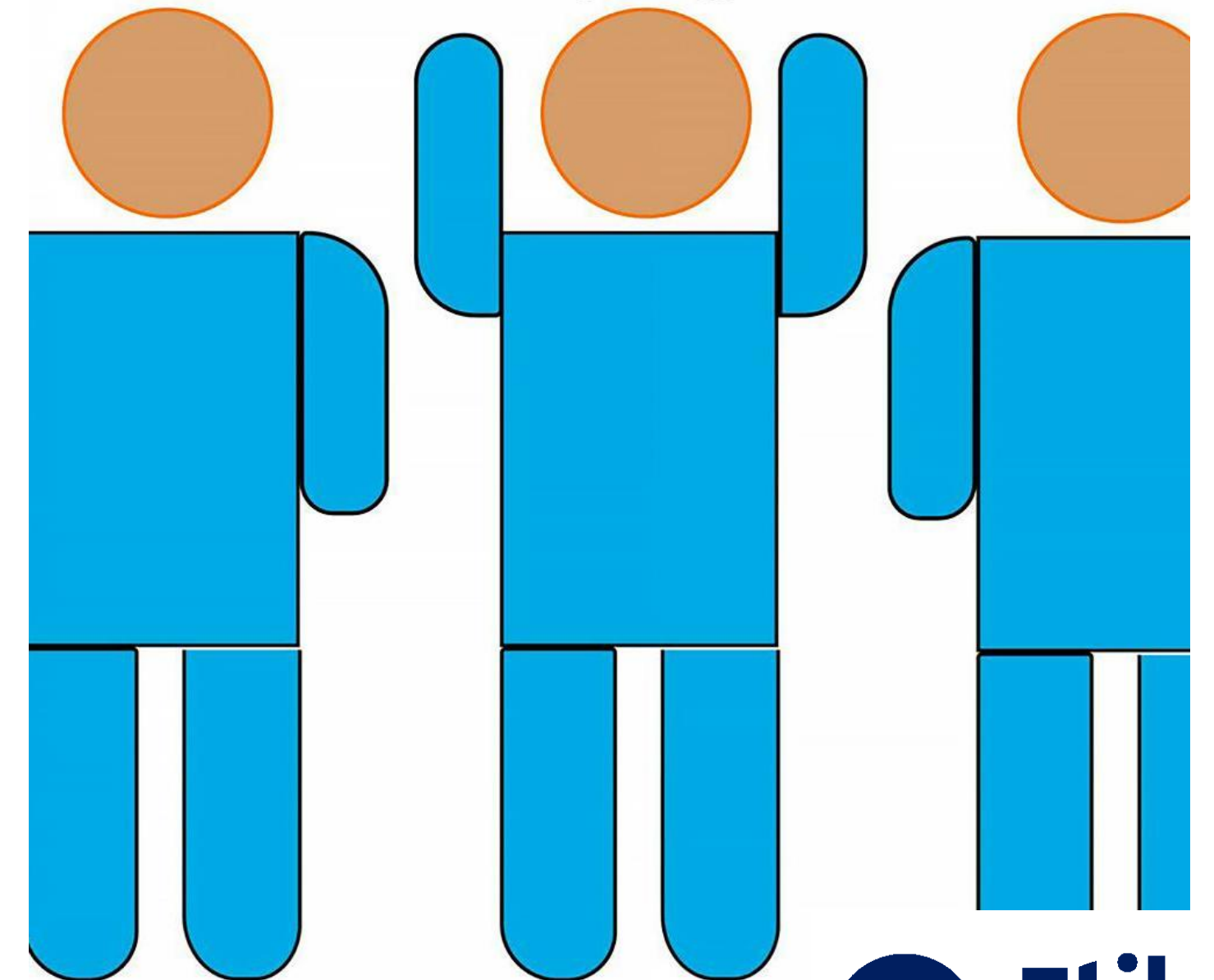
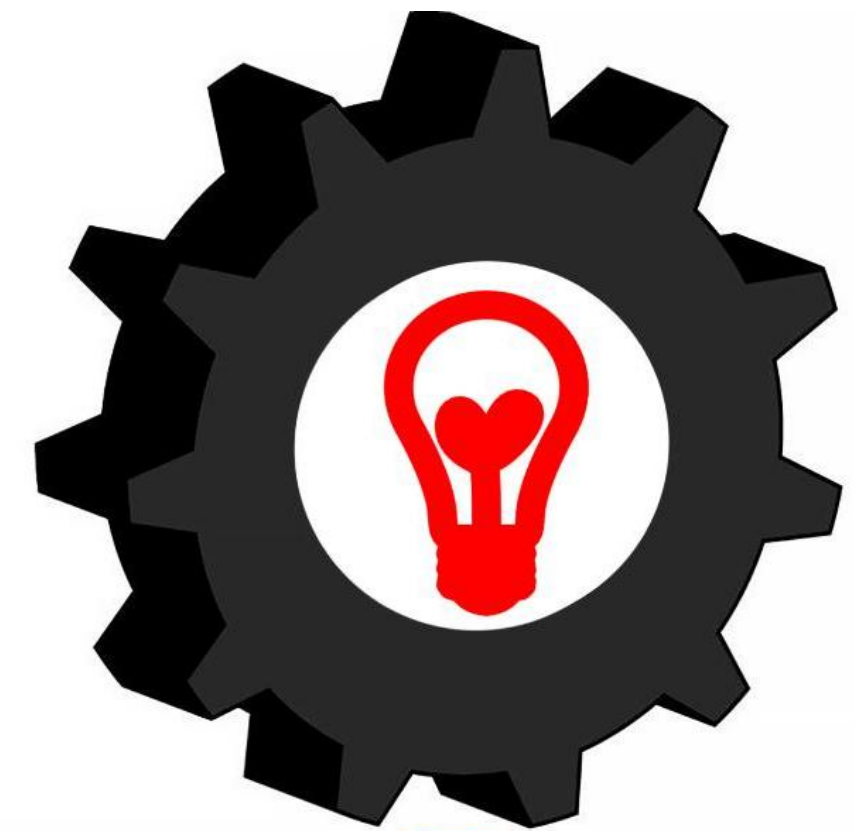
La colaboración con diversas instituciones fortalece los programas de mentoría ética mediante alianzas estratégicas.

## Obtención de financiamiento

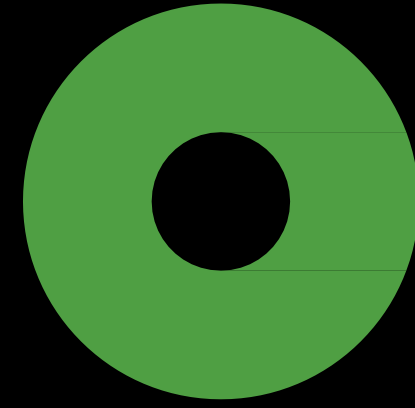
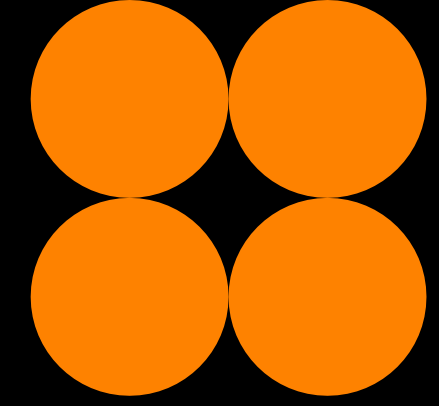
Conseguir financiamiento adecuado es clave para garantizar la sostenibilidad y expansión de los programas.

## Gestión eficiente de recursos

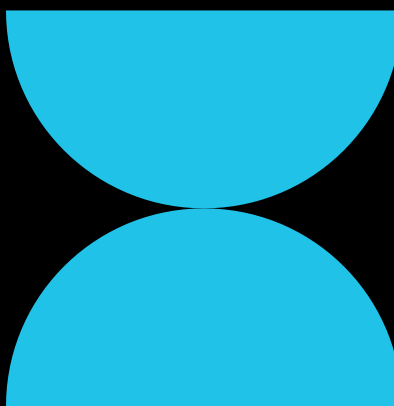
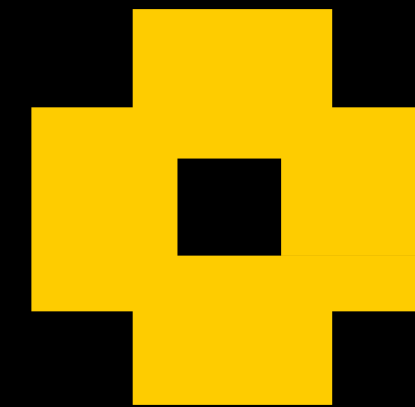
Administrar recursos de forma eficiente asegura el buen funcionamiento y crecimiento de los programas de mentoría.







# Dinámica práctica: Diseño de un programa de mentoría ética





# Identificación de necesidades y objetivos institucionales

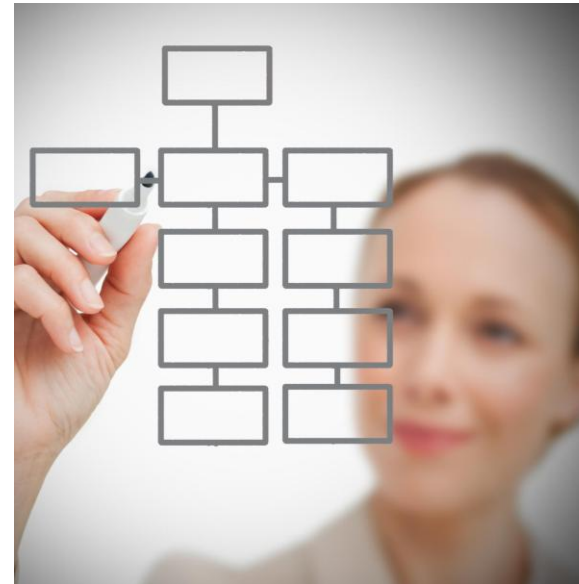
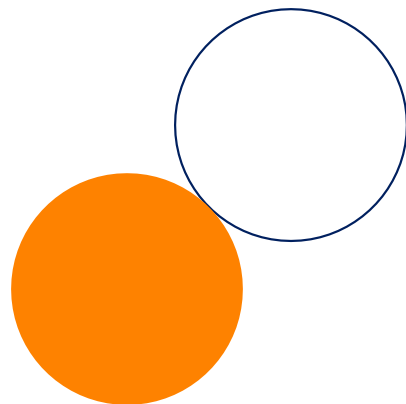
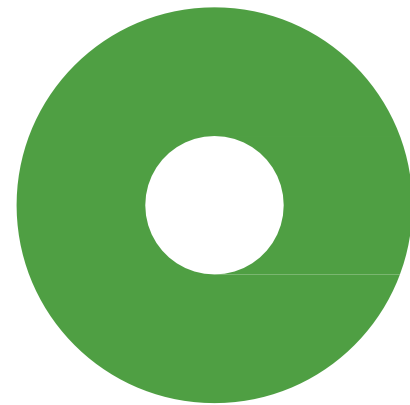
## **Análisis de necesidades**

Evaluar las necesidades específicas de la institución para diseñar un programa de mentoría efectivo.

## **Definición de objetivos**

Establecer objetivos claros y realistas que guíen el programa de mentoría ética.

# Desarrollo de un plan piloto de mentoría Etikos



## Estructura del plan piloto

Definir una estructura clara que incluya roles, responsabilidades y objetivos del programa de mentoría ética.

## Actividades y recursos

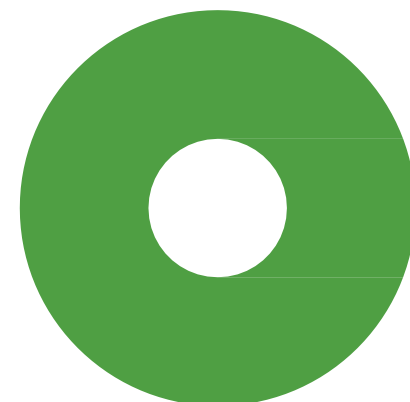
Planificar actividades específicas y asignar recursos necesarios para asegurar el éxito del programa piloto.

## Cronograma detallado

Establecer un cronograma con fechas clave y fases para la implementación efectiva del plan piloto de mentoría.



# Presentación, retroalimentación y ajustes grupales



## Compartir planes

Los participantes exponen sus planes para el programa de mentoría ética.



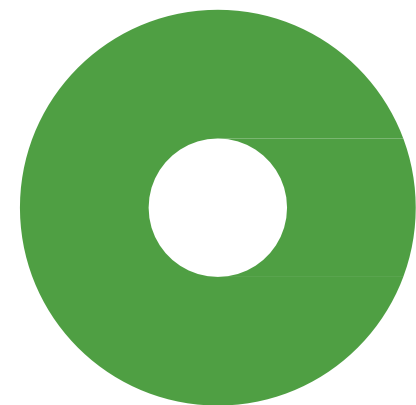
## Recepción de retroalimentación

Se ofrece retroalimentación constructiva para mejorar los planes expuestos.



## Realización de ajustes

Se ajustan los planes basándose en la retroalimentación recibida para optimizar el programa.



**Gracias por  
su atención**

