

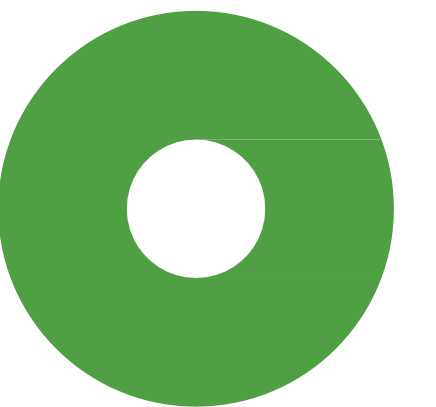


Curso: Ciencia Colaborativa y Redes de Investigación

Estrategias y herramientas para colaboración científica efectiva

Olga Lucía Jape Collins

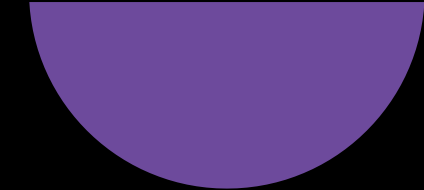
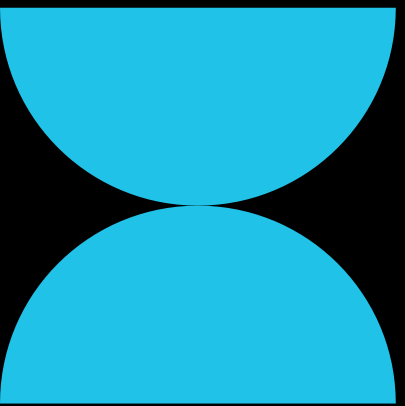
Directora de Educación
Fundación Etikos



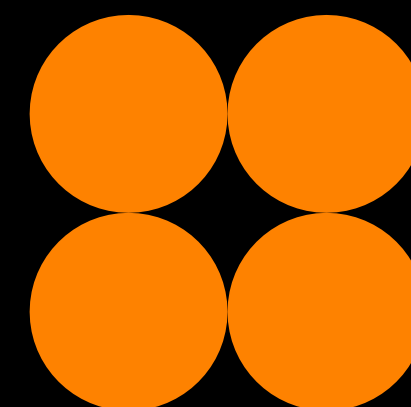
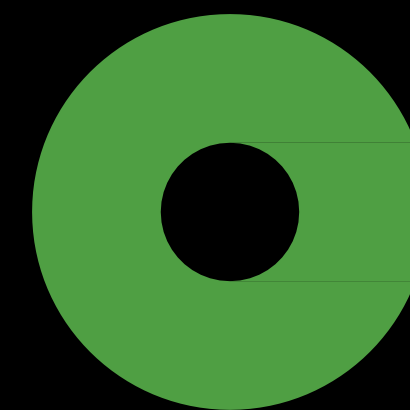


¿Qué veremos en este curso?

- Modelos de redes científicas y prácticas colaborativas sostenibles
- Taller práctico: diseño de redes Etikos de colaboración y aprendizaje
- Exploración del Hub TGHN y construcción de la red Etikos virtual
- Estrategias de comunicación y sostenibilidad de redes científicas



Modelos de redes científicas y prácticas colaborativas sostenibles





Conceptos y tipos de redes científicas colaborativas

Definición de redes colaborativas

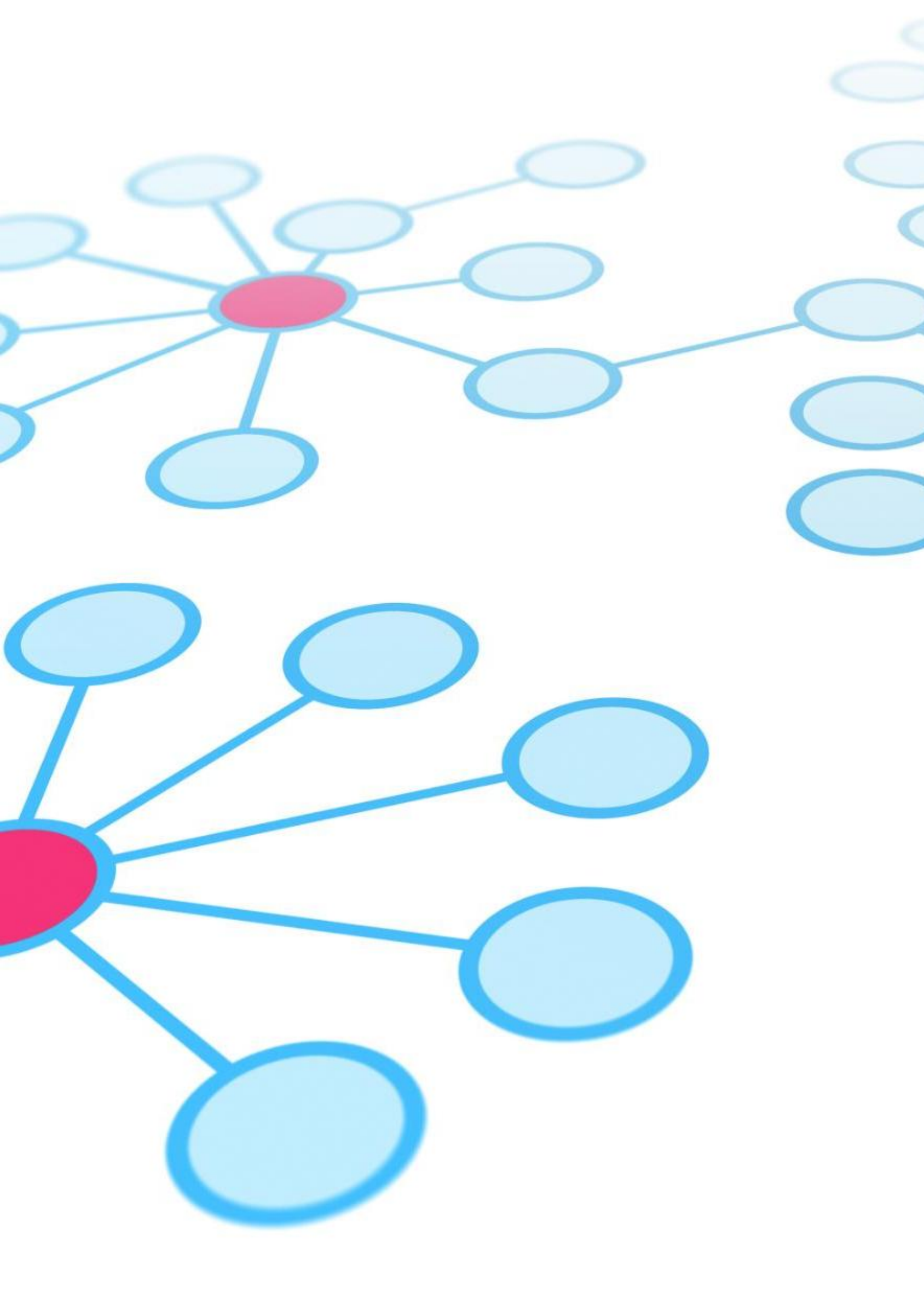
Las redes científicas colaborativas conectan a investigadores y estudiantes para compartir conocimientos y recursos.

Redes formales

Redes formales tienen estructuras organizadas y objetivos claros para proyectos científicos específicos.

Redes informales

Redes informales surgen espontáneamente para compartir ideas y fomentar la cooperación flexible.



Ejemplos exitosos de redes en ciencias de la salud

Impacto en la salud pública

Las redes científicas mejoran la salud pública mediante la colaboración y el intercambio de información entre expertos.

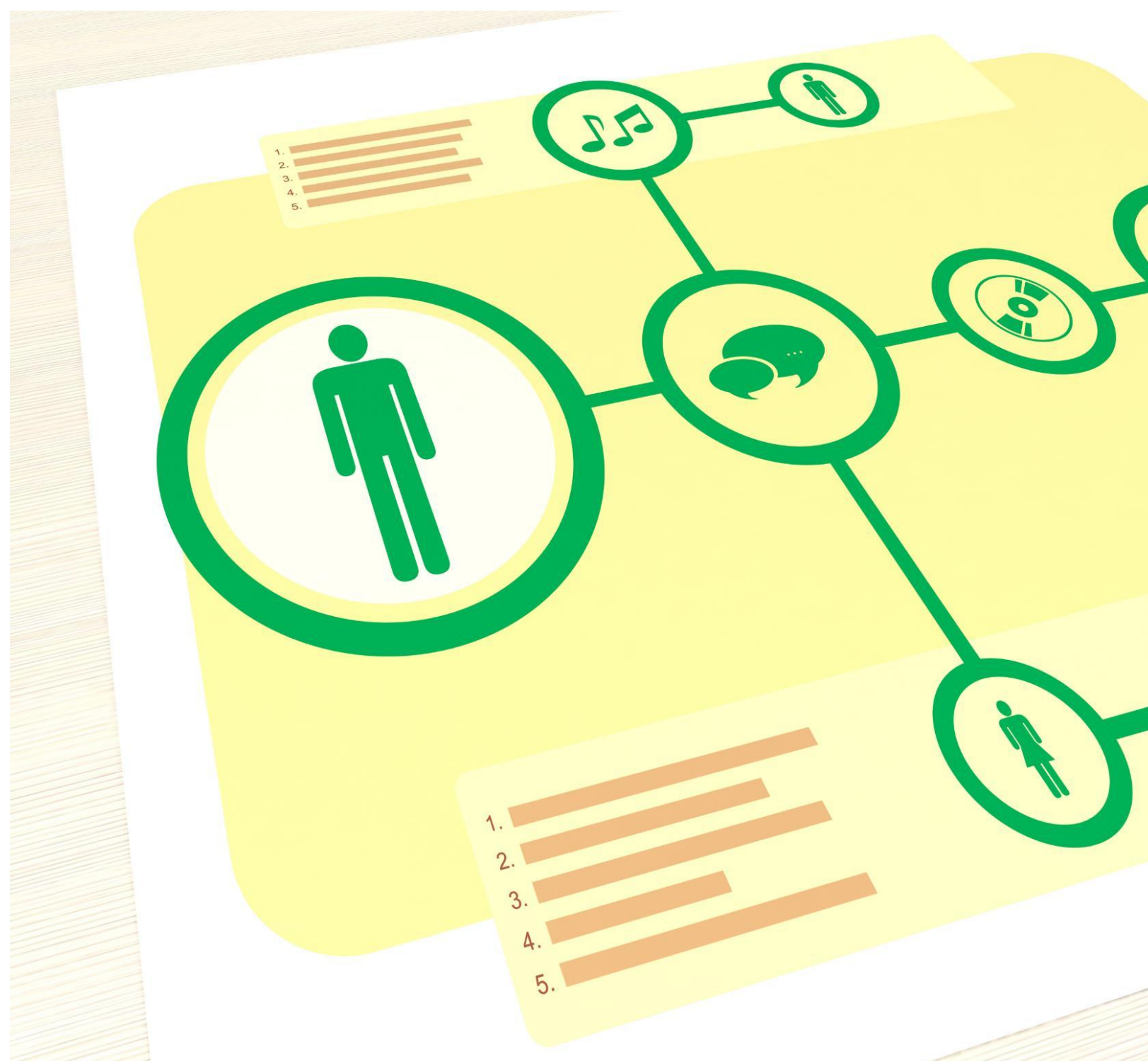
Estructuras de las redes

Las estructuras organizadas permiten una comunicación eficiente y una mayor coordinación en proyectos científicos.

Resultados significativos

Estas redes han impulsado avances en investigación y mejores prácticas clínicas que benefician a la sociedad.

Principios de sostenibilidad en redes de investigación



Financiamiento sostenible

Estrategias para garantizar fondos continuos que apoyen la estabilidad de las redes científicas a largo plazo.

Gestión eficiente

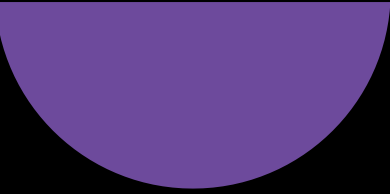
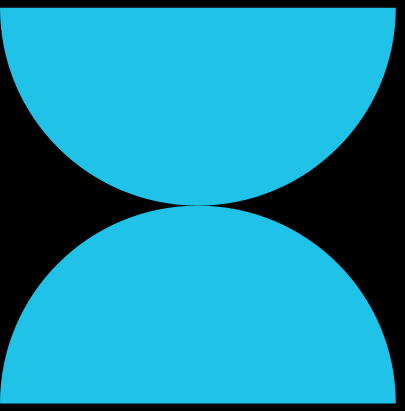
Importancia de una gestión organizada para mantener el funcionamiento efectivo de las redes de investigación.

Participación activa

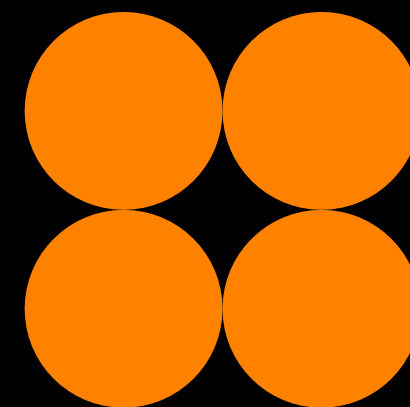
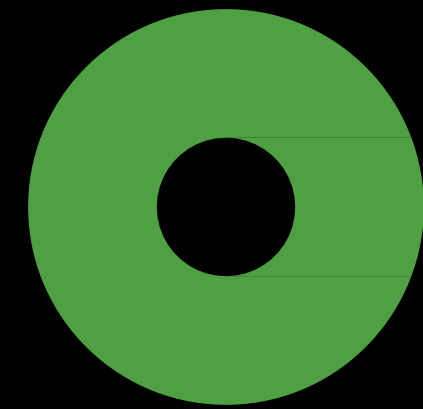
Fomentar la colaboración y compromiso constante de los miembros para fortalecer la red.

Adaptación a cambios

Capacidad de las redes para ajustarse a cambios institucionales y regionales que afectan su desarrollo.



Taller práctico: diseño de redes Etikos de colaboración y aprendizaje



Dinámica grupal: identificación de necesidades y potencial colaborativo



Ejercicios grupales colaborativos

Se realizan actividades en grupo para identificar intereses y recursos comunes entre los participantes.



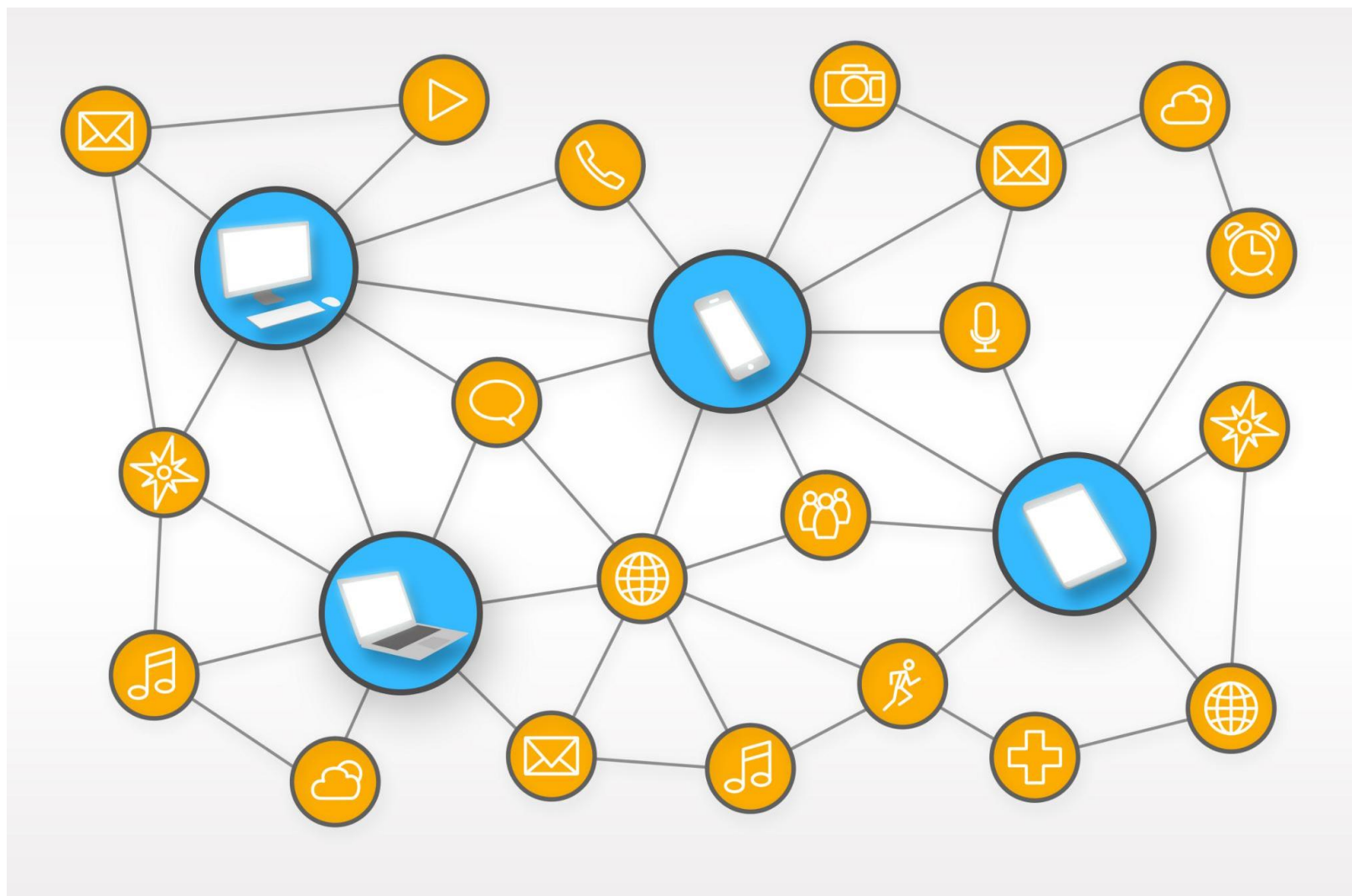
Detección de áreas comunes

Se detectan áreas de interés común para fomentar la colaboración efectiva y el trabajo en equipo.



Diseño de redes colaborativas

Se crean redes ajustadas a capacidades y objetivos para potenciar el trabajo conjunto.



Herramientas digitales y metodologías para la creación de redes

Plataformas digitales

Las plataformas digitales permiten la construcción eficiente de redes científicas colaborativas y facilitan el intercambio de información.

Aplicaciones para gestión

Aplicaciones especializadas ayudan a gestionar proyectos y tareas dentro de redes científicas, mejorando la coordinación.

Metodologías colaborativas

Enfoques metodológicos facilitan la comunicación y el trabajo conjunto, optimizando resultados en redes colaborativas.

Uso de imágenes actuales para inspirar la colaboración en jóvenes latinos y afroamericanos

Imágenes relevantes y actuales

Utilizar imágenes que reflejen la diversidad y cultura de los jóvenes para fomentar la conexión y motivación.

Motivación para la participación

Las imágenes inspiradoras ayudan a aumentar la participación activa en redes de colaboración científica.

Fomento del sentido de pertenencia

Imágenes actuales ayudan a crear un sentido de comunidad y pertenencia entre jóvenes latinos y afroamericanos.





Exploración guiada de la plataforma TGHN y participación en el foro



Presentación de la plataforma TGHN: funcionalidades relevantes

**THE
GLOBAL
HEALTH
NETWORK**
LATIN AMERICA
AND THE CARIBBEAN



Recursos educativos accesibles

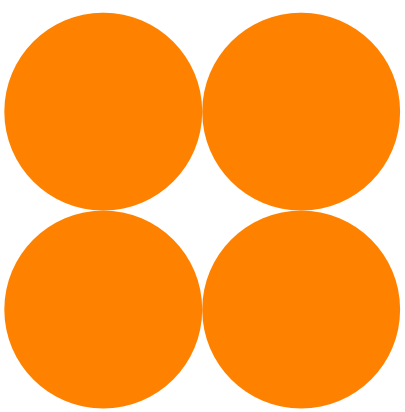
TGHN proporciona acceso a una amplia variedad de recursos educativos que apoyan el aprendizaje continuo de los investigadores.

Foros de discusión interactivos

La plataforma incluye foros que permiten la interacción y el intercambio activo de ideas entre investigadores.

Herramientas de colaboración

TGHN ofrece herramientas que facilitan la colaboración efectiva y el trabajo en equipo entre usuarios.





Cómo registrarse, navegar y aprovechar recursos para clubes de investigación

Proceso de registro

El primer paso es completar el registro en la plataforma para acceder a los recursos disponibles para clubes de investigación.

Navegación por la plataforma

Aprende a usar la plataforma para explorar materiales, eventos y grupos de interés de manera fácil y eficiente.

Aprovechamiento de recursos

Utiliza los materiales, eventos y grupos para enriquecer y fortalecer las actividades de tu club de investigación.



The screenshot shows the homepage of The Global Health Network. The background is a photograph of two young children, a boy and a girl, smiling. The boy is in the foreground, and the girl is slightly behind him. They are both looking towards the camera. The website has a dark header with the logo on the left and navigation links on the right. The logo consists of five horizontal bars of different colors (red, orange, yellow, green, blue) followed by the text 'THE GLOBAL HEALTH NETWORK'. The navigation links include 'Register / Sign in', 'Language', 'Search', 'Donate', 'Member hubs', 'Research tools', 'Webinars', and 'Resources'. The main content area has a large text block on the left and two sidebars on the right. The text block says 'The Global Health Network enables easier, faster, and better research in the world's most challenging settings.' The left sidebar is titled 'Knowledge Sharing Hubs' and describes transferring knowledge and exchanging methods, processes, and research findings. The right sidebar is titled 'Capacity Development and Process Improvement' and describes regional and online training, resources, and professional development. Both sidebars have 'About' and 'Explore' buttons at the bottom.

THE GLOBAL HEALTH NETWORK

Register / Sign in | Language | Search

Donate | Member hubs | Research tools | Webinars | Resources

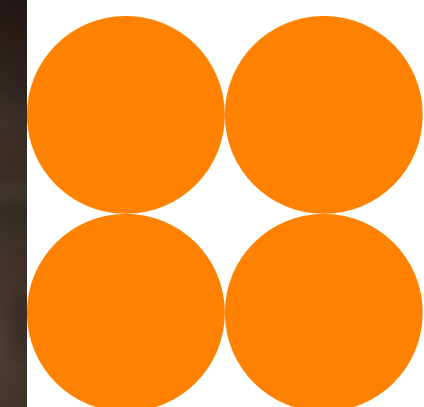
The Global Health Network enables easier, faster, and better research in the world's most challenging settings.

Knowledge Sharing Hubs
Transferring knowledge and exchanging methods, processes and research findings between diseases, regions and organisations.

About | Explore

Capacity Development and Process Improvement
Regional and online training, resources and professional development to build skills and careers that deliver evidence to change practice.

About | Explore





Cómo registrarse, navegar y aprovechar recursos para clubes de investigación

Proceso de registro

El primer paso es completar el registro en la plataforma para acceder a los recursos disponibles para clubes de investigación.

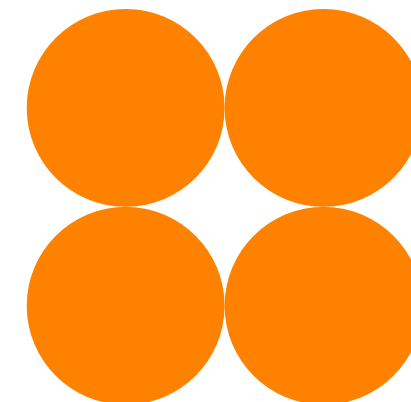
Navegación por la plataforma

Aprende a usar la plataforma para explorar materiales, eventos y grupos de interés de manera fácil y eficiente.

Aprovechamiento de recursos

Utiliza los materiales, eventos y grupos para enriquecer y fortalecer las actividades de investigación.

- TGHN <https://tghn.org/>
- TGHN LAC <https://lac.tghn.org/>



Dinámica práctica: participación activa en foros y discusiones científicas

Interacción en foros científicos

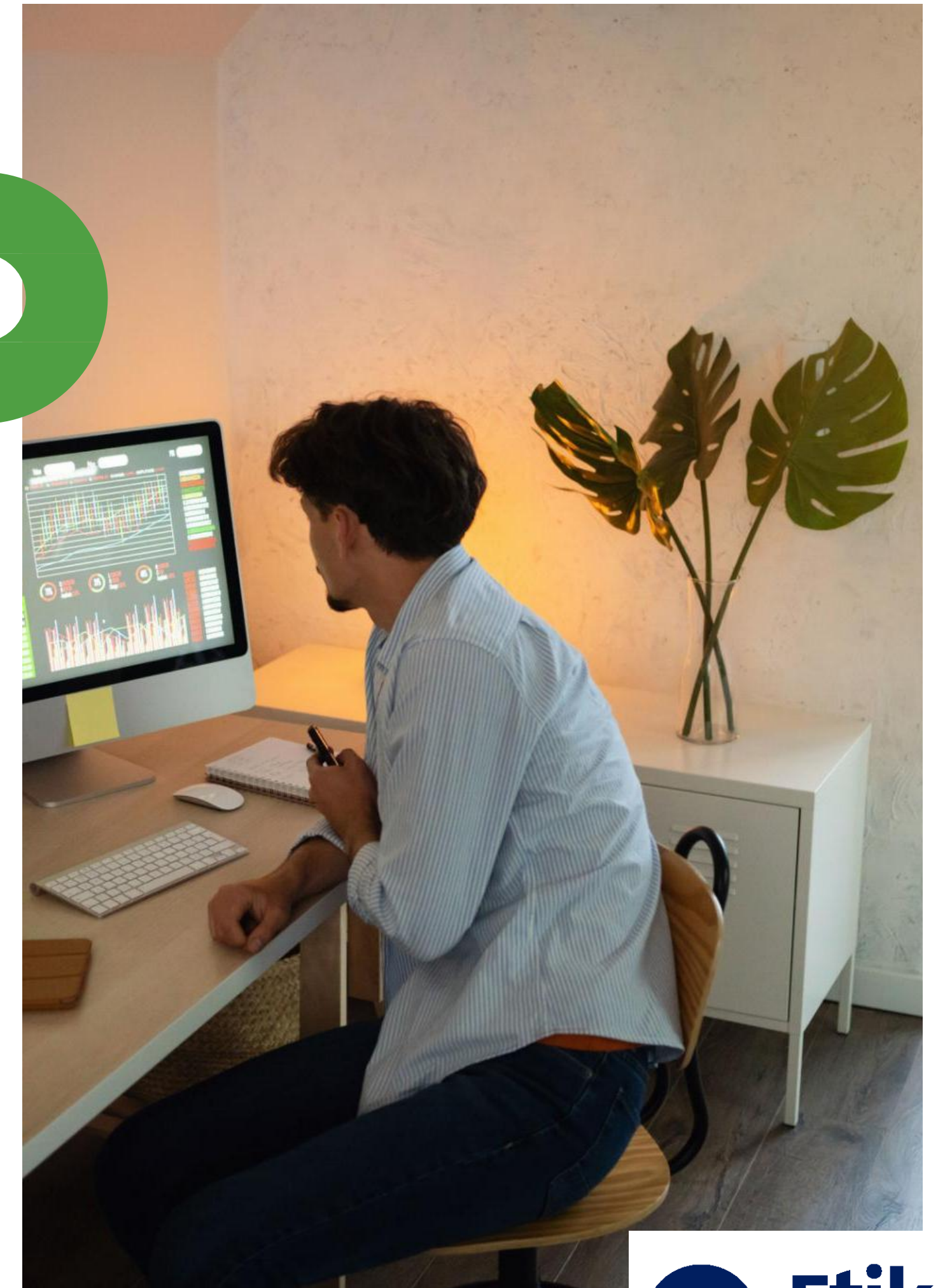
Los participantes se involucran activamente en foros para compartir ideas y debatir temas científicos relevantes.

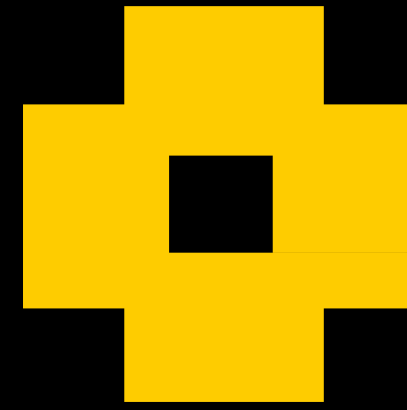
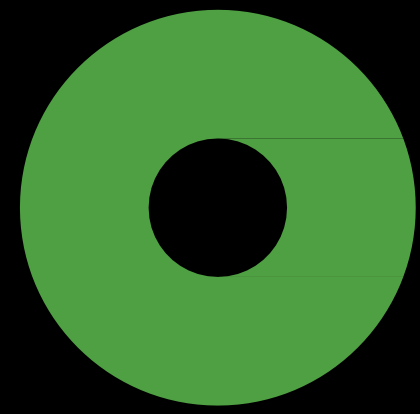
Fomento del debate científico

El debate constructivo ayuda a enriquecer el conocimiento colectivo y a fortalecer argumentos basados en evidencia.

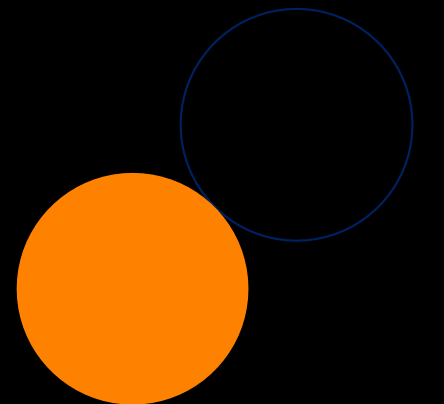
Construcción colectiva de conocimiento

La colaboración en foros permite crear conocimiento compartido, apoyando la innovación y el avance científico.





Estrategias de comunicación y sostenibilidad de redes científicas





Canales de comunicación efectivos para colaboración científica

Medios de comunicación científica

Diversos medios facilitan la comunicación fluida entre científicos para compartir ideas y avances rápidamente.

Trabajo en equipo eficiente

Las herramientas colaborativas permiten la coordinación y cooperación efectiva entre equipos científicos diversos.

Difusión y acceso al conocimiento

Los canales de comunicación apoyan la rápida difusión y el acceso abierto a nuevos descubrimientos científicos.



Promoción de una cultura de cooperación interinstitucional

Fomento de la confianza

La confianza es fundamental para crear relaciones sólidas entre instituciones y facilitar la cooperación efectiva.

Importancia del respeto

El respeto mutuo garantiza un ambiente de trabajo armonioso y fortalece las redes científicas interinstitucionales.

Compromiso colaborativo

El compromiso de cada participante es clave para lograr objetivos comunes y potenciar el trabajo conjunto.



Planificación para la sostenibilidad y expansión de redes Etikos

Gestión eficiente de recursos

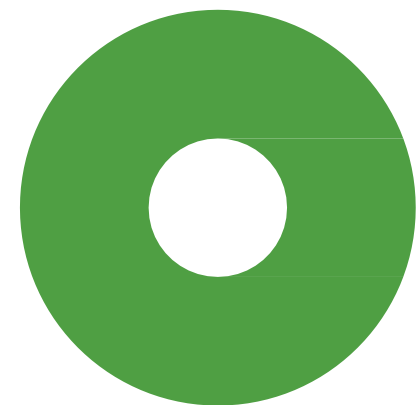
La administración adecuada de recursos es vital para mantener la continuidad y apoyar la expansión de las redes Etikos.

Formación de líderes

Capacitar líderes fortalece la estructura organizativa y facilita el crecimiento sostenible de las redes.

Adaptación a desafíos

Adaptarse a nuevos desafíos y oportunidades asegura la relevancia y expansión continua de las redes.



**Gracias por
su atención**

