

L A I A 



Atzel Abad

! A nivel mundial



311,000 muertes en 2018

|| México



1 de 10 cada de muertes por cáncer en mujeres mexicanas es por cáncer de cuello uterino

Incidencia



80%
ETAPA AVANZADA

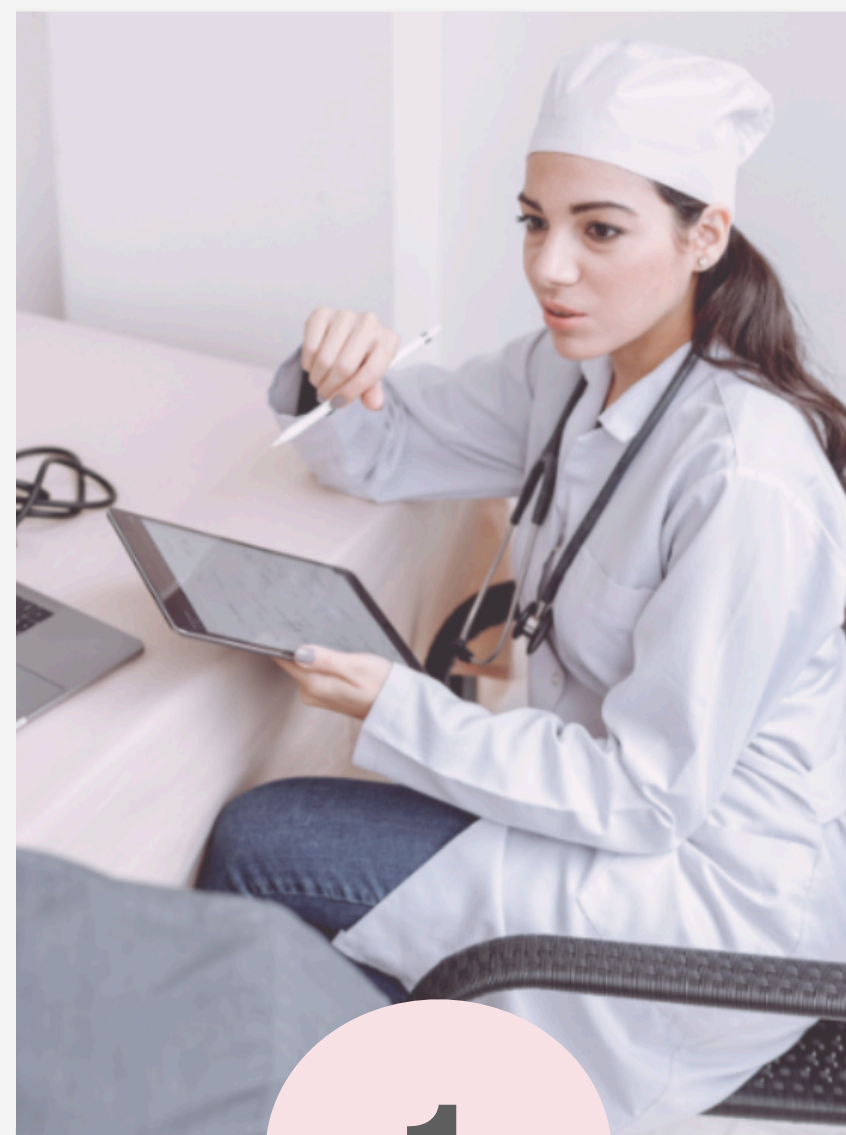


Proceso de estudios patológicos



LAIAX





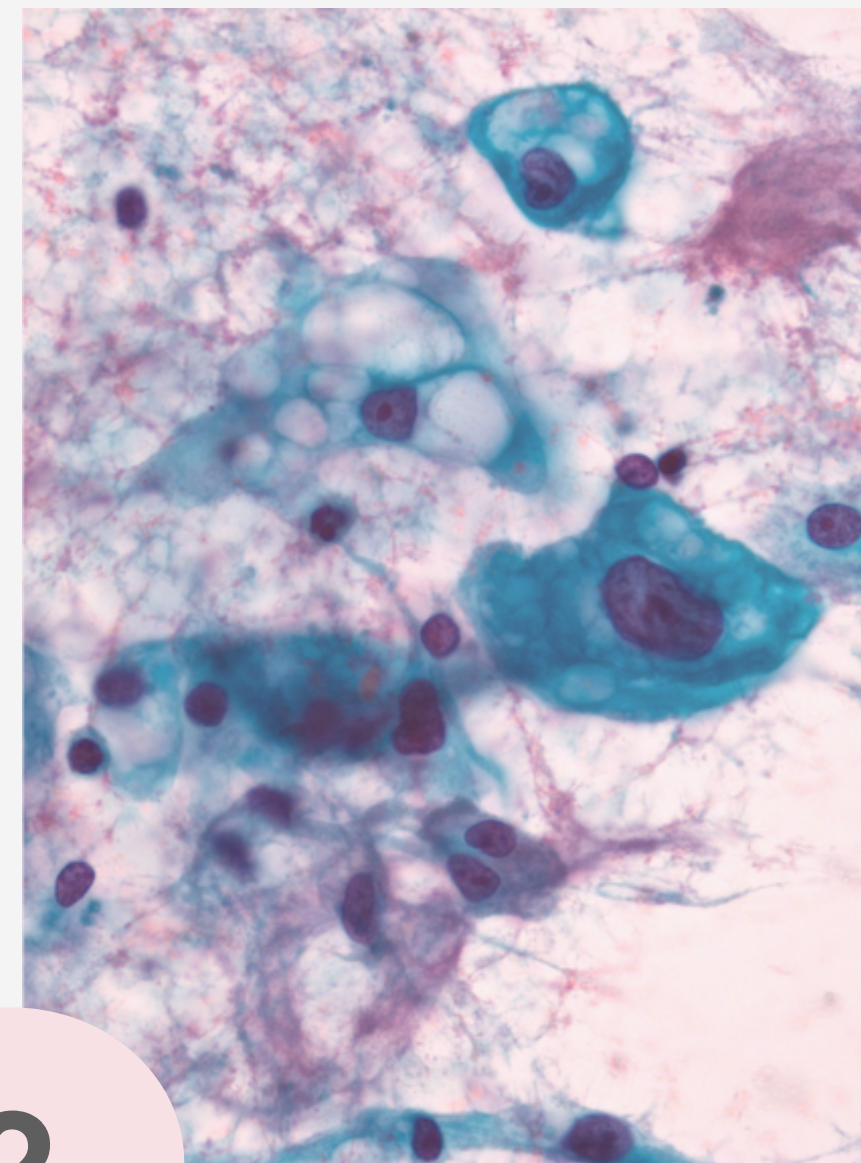
1

Toma de la muestra



2

Preparación de la muestra



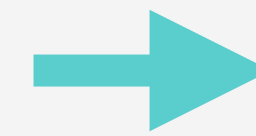
3

Envío y priorización de los estudios anormales

¿Qué hacemos?


- 1. Digitalizamos**
- 2. Procesamos**
- 3. Almacenamos**
- 4. Gestionamos**

Nuestro proceso




LAIAX


Paciente 1 -
Muestra sana



Paciente 2 -
Muestra anormal



Paciente 3 -
Muestra anormal



¡ Ayudamos a:



Laboratorios clínicos a la detección de lesiones de cáncer cérvicouterino en 15 min a través de algoritmos de **Inteligencia Artificial**

Modelo de ingresos

On Demand

Suscripción / Licencia

Fondos contra Gastos catastróficos 2019



<http://www.transparencia.seguro-popular.gob.mx/index.php/transparencia-focalizada/24-gestion-de-servicios-de-salud/50-tabuladores-del-fondo-de-proteccion-contra-gastos-catastrofic>

Estamos en etapa de Validación Clínica

Necesitamos
realizar

3500
pruebas

95%
margen de
confianza
(COFEPRIS)

Enero 2023

|| We are looking for

ORGANIZACIONES que realicen estudios de Papanicolaou

EMBAJADORES LAIA para promover en diferentes estados

VINCULACIÓN con laboratorios clínicos

¡Ayudemos a salvar una vida !



A microscopic image of biological tissue, likely stained with hematoxylin and eosin (H&E). The background shows various cells with prominent nuclei stained in shades of blue and purple, set against a lighter, pinkish background. The cells vary in shape and size, with some showing distinct nuclear structures.

GRACIAS

@abadatzel

<https://laia.mx/>